

# Barlaam et Joasaph (Paris grec 1128)

Création et tradition d'un manuscrit paléologue

Volume des illustrations

Iphigeneia Debruyne, Juin 2015

Thèse de doctorat présentée devant la Faculté des Lettres de l'Université de Fribourg, en Suisse.

Approuvé par la Faculté des Lettres sur proposition des professeurs J.-M. Spieser et I. Rapti.

Fribourg, le 12 juin 2015 (date de la soutenance).

La Doyenne B. Charlier Pasquier.

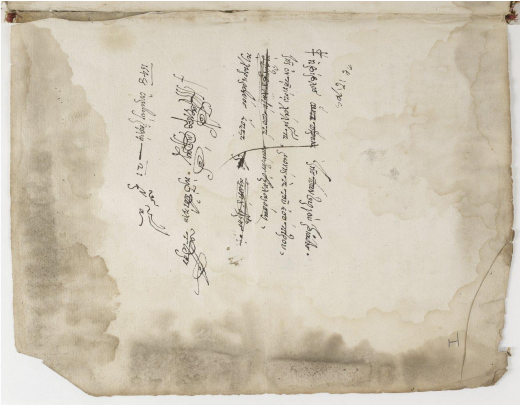


fig. 1 Paris grec n28, folio n. r. Bibliothèque nationale de France



fig. 2 Paris grec n28, folio 47v. Bibliothèque nationale de France





fig. 3 Paris grec 128, folio 33v, Bibliothèque nationale de France



fig. 4 Paris grec 128, folio 23v, Bibliothèque nationale de France



fig. 5 Paris grec 128, folio 129v, Bibliothèque nationale de France



fig. 6 Paris grec 128, folio 25v, Bibliothèque nationale de France



fig. 7 Paris grec n28, folio 79v, Bibliothèque nationale de France



fig. 8 Paris grec n28, folio 94r, Bibliothèque nationale de France



fig. 9 Paris grec 128, folio 99v, Bibliothèque nationale de France



fig. 10 Paris grec 128, folio 71r, Bibliothèque nationale de France



fig. 11 Paris grec 1128, folio 72v, Bibliothèque nationale de France



fig. 12 Paris grec 1128, folio 78v, Bibliothèque nationale de France





fig. 13 Paris grec 1228, folio 19r. Bibliothèque nationale de France



fig. 14 Paris grec 1228, folio 19v. Bibliothèque nationale de France



fig. 15 Paris grec 128, folio 80v, Bibliothèque nationale de France



fig. 16 Paris grec 128, folio 108r, Bibliothèque nationale de France



fig. 17 Genèse de Vienne (Theol. gr. 31), folio 1v,  
Bibliothèque nationale d'Autriche



fig. 18 Décani





fig. 19 Paris grec 128, folio 29r,  
Bibliothèque nationale de France



fig. 20 Octateuque de la Laurentienne (Plut. Laur. V. 38), folio 1v,  
Bibliothèque Laurentienne, Florence

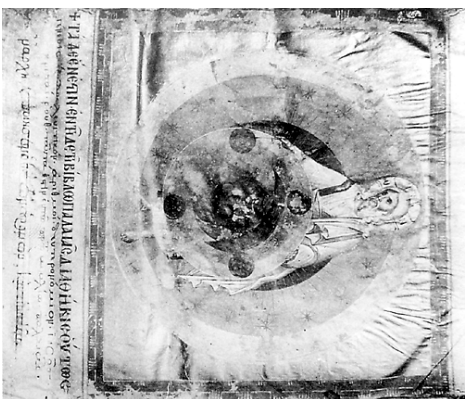


fig. 21 Octateuque de Smyrne (A. 1), folio 2r,  
École évangélique de Smyrne



fig. 22 Codex vindobonensis 179, folio 1v,  
Bibliothèque nationale d'Autriche



fig. 23 aquarelle de la Genèse Cotton (Paris France 9539),  
Bibliothèque nationale de France



fig. 24 Saint-Marc, Venise



fig. 25 Hagios-Stephanos, Kastoria





fig. 26 Vatican gr. 394, folio 7r, Bibliothèque du Vatican

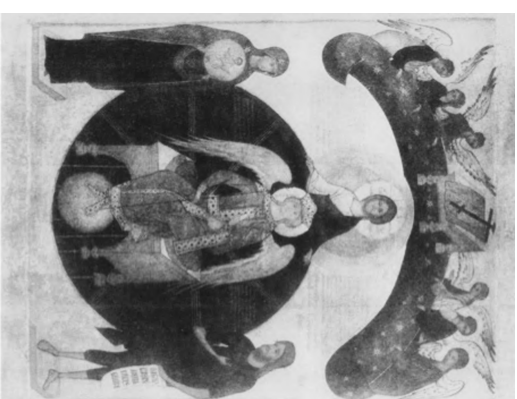


fig. 27 icône novgorodienne, galerie Tretiakov, Moscou



fig. 28 Psalter Hamilton (78. A. 9), folio 105v,  
Musée de l'Etat de Berlin

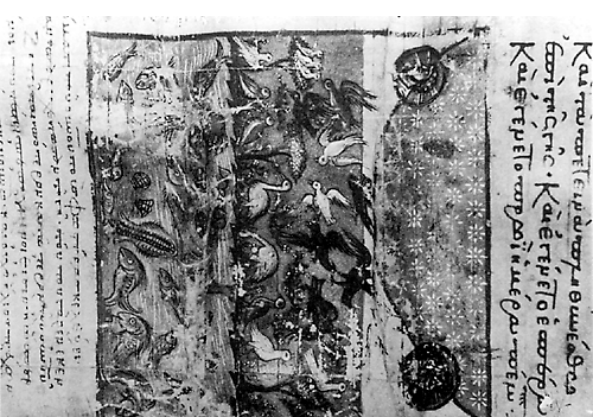


fig. 29 Octateuque de Smyrne (A. 1), folio 6v,  
Ecole évangélique de Smyrne



fig. 30 Paris grec 128, folio 20v,  
Bibliothèque nationale de France



fig. 31 Saint-Marc, Venise

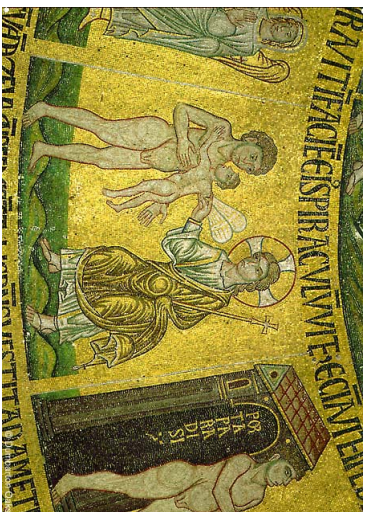


fig. 32 Saint-Marc, Venise



fig. 33 Vatican gr. 746, folio 32v, Bibliothèque du Vatican





fig. 34 Saint-Marc, Venise



fig. 35 Sainte-Sophie, Trebizonde



fig. 36 Paris grec 128, folio 30r.  
Bibliothèque nationale de France



fig. 37 Saint-Marc, Venise



fig. 38 Octateuque de Smyrne (A. 1), folio 12v, École évangélique de Smyrne



fig. 39 Paris grec 1228, folio 30v, Bibliothèque nationale de France



fig. 40 Cotton Claudius B. IV, folio 2r, British Library



fig. 41 retable du Maître de la Chute des anges, musée du Louvre



fig. 42 Les Heures de Yolande de Soissons (ms. 729), folio 404v,  
Morgan Library



fig. 43 De tafel van den kersten ghelove (ms. 171), folio 8v,  
Walters Art Museum



fig. 44 Paris grec 128, folio 31r, Bibliothèque nationale de France





fig. 45 catacombe de la Via Latina, Rome

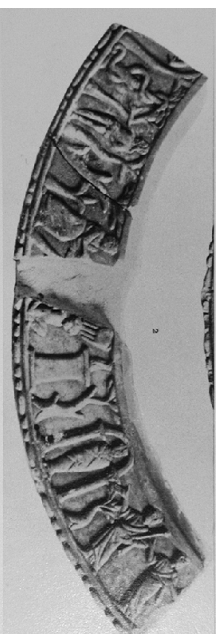


fig. 46 bas-relief, musée archéologique d'Istanbul

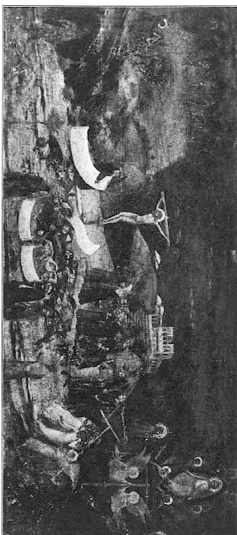


fig. 47 Allégorie du péché et de la rédemption, les frères Lorenzetti, pinacothèque de Sienne



fig. 48 Paris grec 1128, folio 32r, Bibliothèque nationale de France



fig. 49 Genèse de Vienne (Théol. gr. 31), folio 2v, Bibliothèque nationale d'Autriche



fig. 50 Decani





fig. 51 Genèse Egerton (Egerton 1894), folio 4r, British Library



fig. 52 Paris grec 128, folio 33r, Bibliothèque nationale de France



fig. 53 Paris grec 128, folio 33v, Bibliothèque nationale de France



fig. 54 Paris grec 128, folio 34r, Bibliothèque nationale de France



fig. 55 Paris grec 1128, folio 35v, Bibliothèque nationale de France



fig. 56 catacombe de Sainte-Priscille, Rome



fig. 57 pyxide, musée de l'état de Berlin



fig. 58 ivoire, Victoria and Albert Museum



fig. 59 ms. Aut. T. infra 1. 10, folio 10v, Bodleian Library



fig. 60 retable de l'Annonciation, Simone Martini, musée des Offices, Florence





fig. 61 Pains grec 128, folio 10v, Bibliothèque nationale de France



fig. 62 bas-rélief, musée de Nevers,  
Bourgoigne



fig. 63 Évangiles de Rabbula (Put. I. 56), folio 4v,  
Bibliothèque Laurentienne, Florence



fig. 64 sarcophage à Sainte-Madeleine, Saint-Maximin-La-Sainte-Baume, Le Var



fig. 65 Paris grec 550, folio 8r; Bibliothèque nationale de France



fig. 66 Saint-Jean, Göreme

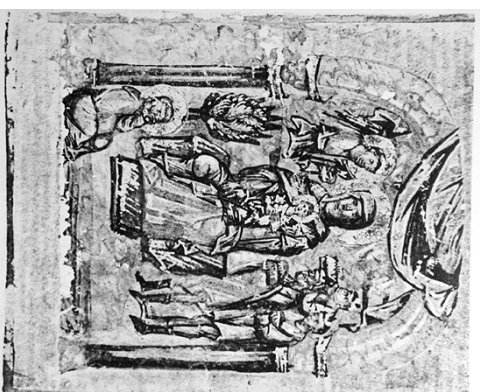


fig. 67 Psautier serbe de Munich (slav. 4), folio 214v,  
Bibliothèque de l'Etat de Munich



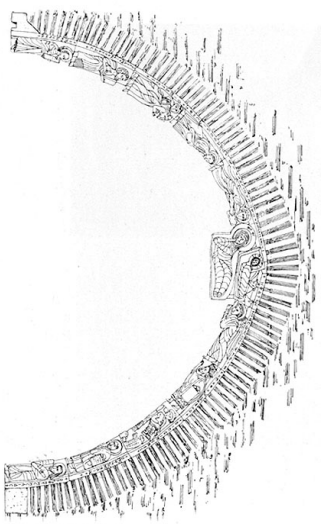


fig. 68 Parigoritissa, Arta



fig. 69 Psalter de Théodore (Add. 19, 352),  
folio 92v, British Library



fig. 70 Paris grec 128, folio 36r, Bibliothèque nationale de France



fig. 71 catacombe de Saint-Calixte, Rome



fig. 72 Tétravéanglie de Karahissar (ms. gr. 105), folio 15r.  
Bibliothèque publique de Saint-Petersbourg



fig. 73 Stèle d'Usane'i, British Museum



fig. 74 Paris grec 1228, folio 36v, Bibliothèque nationale de France

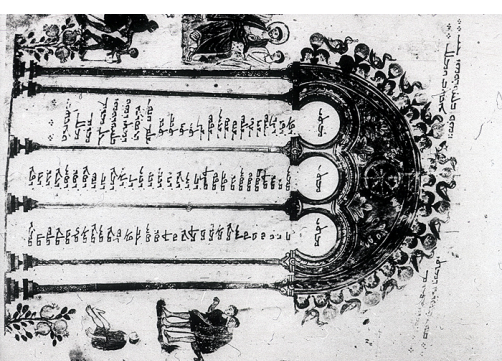


fig. 75 Évangiles de Rabhula (Plut. I. 56), folio 10v, Bibliothèque Laurentienne, Florence

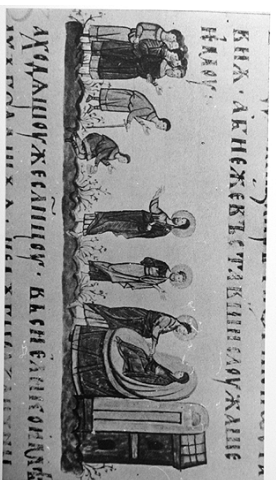


fig. 76 Livre des évangiles du tsar Ivan Alexandre (Add. 39, 627), folio 149r, British Library



fig. 77 Paris grec 510, folio 170r, Bibliothèque nationale de France





fig. 78 Decani



fig. 79 Paris grec 128, folio 37r, Bibliothèque nationale de France



fig. 80 Psautier de Bristol (Add. 40. 73),  
folio 125v, British Library

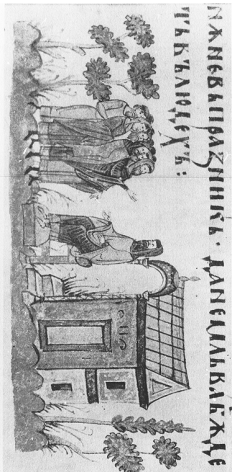


fig. 82 Livre des Évangiles du tsar Ivan Alexandre (Add. 39. 627),  
folio 75r, British Library



fig. 81 Paris grec 128, folio 37v, Bibliothèque  
nationale de France



fig. 83 sarcophage dit de sainte Marie Madeleine,  
Saint-Maximin-La-Sainte-Baume, Le Var



fig. 84 Pantocrator 6, folio 68v, mont Athos



fig. 85 Tetravangelie de Karahissar (ms. gr. 105), folio 62r, Bibliothèque publique de Saint-Petersbourg



fig. 86 Pürentli Seki, Ikhara

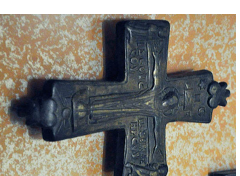


fig. 87 Paris grec 128, folio 38r, Bibliothèque nationale de France

fig. 88 Psautier Chudov  
(ms. gr. 129), folio 82v,  
musée historique de l'État  
de Moscou



fig. 89 encolpion, n° BXM  
1143, musée byzantin  
d'Athènes





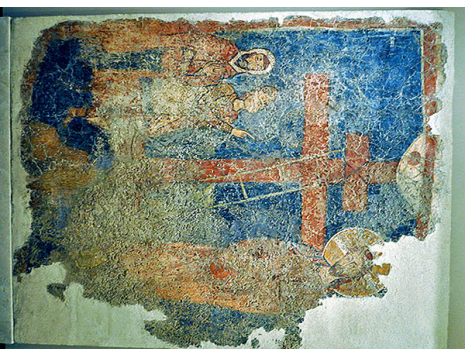


fig. 90 fragment de peinture provenant de  
Saint-Nicolas à Morigates, île de Cythère, musée  
byzantin d'Athènes

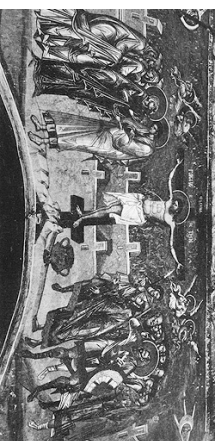


fig. 91 Dèceani



fig. 92 Paris grec 510, folio 30v, Bibliothèque nationale de France



fig. 93 Decani

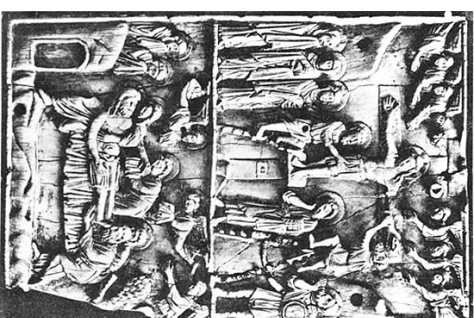


fig. 94 plaque d'ivoire, musée Rosgarten, Constance

fig. 96 chapitre historié, Saint-Étienne de  
Dreux, Eure-et-Loir



fig. 97 M. 360, folio 10r,  
Morgan Library



fig. 95 Ménologe d'Oxford (Gr. th. f. 1), folio  
4r, Bodleian Library





fig. 98 panneau du polyptique Orsini, Simone Martini,  
galerie de peinture, Berlin



fig. 99 Paris grec 128, folio 38r, Bibliothèque nationale de France

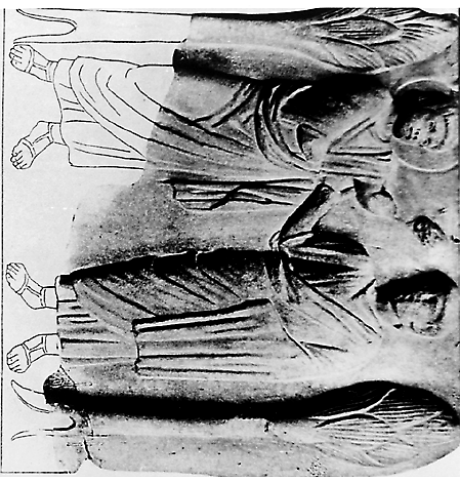


fig. 100 sarcophage, musée national de Ravenne



fig. 101 plaque d'ivoire, Dumbarton Oaks, Washington





fig. 102. panneau peint, Guido da Siena, pinacothèque de Sienne

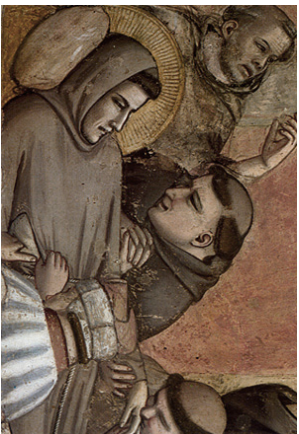


fig. 104. détail de fresque, Giotto, chapelle Bardi, Santa Croce, Florence



fig. 103. retable, Bonaventura Berlinghieri, Saint-François, Pesca

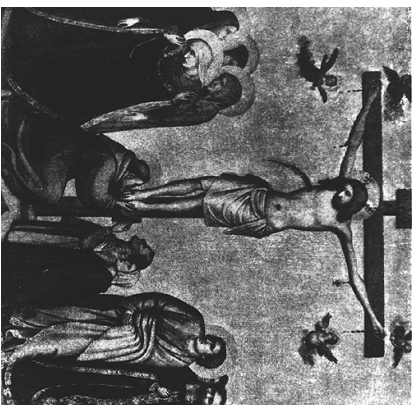


fig. 105 retable de la Crucifixion, Giotto, ancienne pinacothèque, Munich



fig. 106 peinture toscane, musée du Petit palais, Avignon

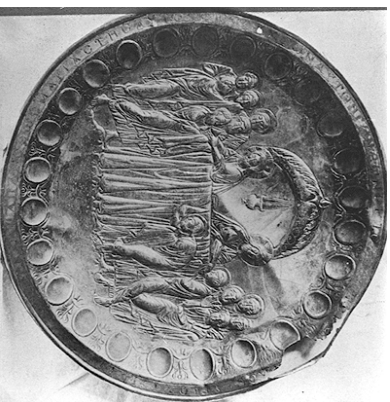


fig. 107 patène de Stuma, musée archéologique d'Istanbul



fig. 108 Paris grec 74, folio 156v, Bibliothèque nationale de France

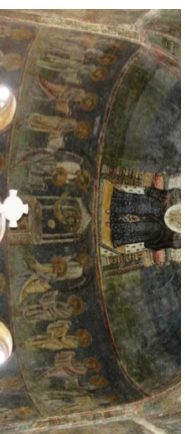


fig. 109 Sainte-Sophie, Ohrid



fig. 110 sceau à pain de Tiberias, Autorité des antiquités d'Israel



fig. 111 Carrett 18, folio 17r, Bibliothèque universitaire de Princeton



fig. 112 Paris grec 1128, folio 27v, Bibliothèque nationale de France



fig. 113 Paris grec 1128, folio 28r, Bibliothèque nationale de France



fig. 114 Paris grec 1128, folio 12r, Bibliothèque nationale de France





fig. 115 Paris grec 128, folio 119r, Bibliothèque nationale de France



fig. 116 Paris grec 128, folio 119v, Bibliothèque nationale de France



fig. 117 Paris grec n28, folio 5v, Bibliothèque nationale de France



fig. 118 Paris grec n28, folio 120r, Bibliothèque nationale de France



fig. n9 Paris grec n28, folio 3v, Bibliothèque nationale de France



fig. 120 Paris grec n28, folio 15r, Bibliothèque nationale de France



fig. 121 Paris grec n28, folio 17v, Bibliothèque nationale de France



fig. 122 Paris grec n28, folio 18r, Bibliothèque nationale de France



fig. 123 Paris grec 1228, folio 173r, Bibliothèque nationale de France



fig. 124 Paris grec 1228, folio 179v, Bibliothèque nationale de France





fig. 125 Paris grec n28, folio 157v, Bibliothèque nationale de France



fig. 126 Paris grec n28, folio 167v, Bibliothèque nationale de France



fig. 127 Paris grec 128, folio 13v, Bibliothèque nationale de France



fig. 128 Paris grec 128, folio 17r, Bibliothèque nationale de France



fig. 129 Paris grec 1128, folio 136v, Bibliothèque nationale de France



fig. 130 Paris grec 1128, folio 141v, Bibliothèque nationale de France



fig. 131 Chronique de Skylitzès (ms. gr. viti. 26. 2),  
folio 28v, Bibliothèque nationale d'Espagne

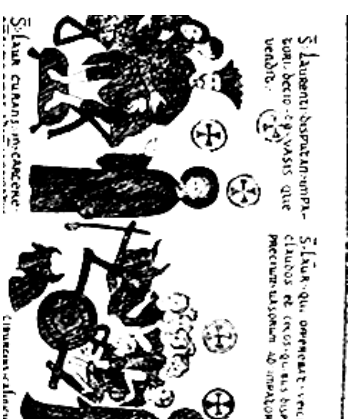


fig. 132 broderie, palais Bianco, Gènes



fig. 133 Paris grec 128, folio 1v, Bibliothèque nationale de France



fig. 134 Saint-Nicolas-du-Toit, Kakopétia, Chypre





fig. 135 Roman d'Alexandre de Venise (ms. 5), folio 1v,  
Institut hellénique de Venise



fig. 136 Paris grec 189, folio 315v,  
Bibliothèque nationale de France



fig. 137 Paris grec n28, folio 39v, Bibliothèque nationale de France



fig. 138 Paris grec n28, folio 50r, Bibliothèque nationale de France



fig. 139 Paris grec 128, folio 103v, Bibliothèque nationale de France



fig. 140 Paris grec 128, folio 80r, Bibliothèque nationale de France



fig. 141 Évangiles de Rabaula (Plut. I. 56), folio 14v,  
Bibliothèque Laurentienne, Florence



fig. 142 Paris grec n28, folio u3r, Bibliothèque nationale de France



fig. 143 Paris grec 128, folio 11r, Bibliothèque nationale de France



fig. 144 Taphou 14, folio 33r, Bibliothèque patrilale de Jerusalem





fig. 145 Iviron 463, folio 6v, mont Athos

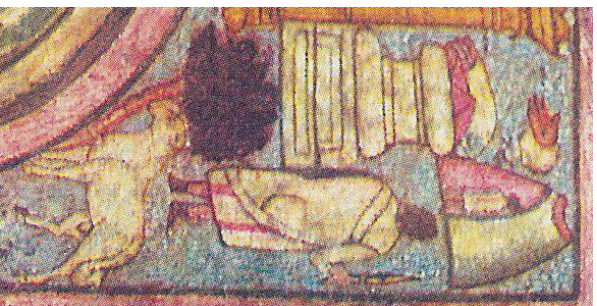


fig. 146 Douce Europos



fig. 147 Decani



fig. 148 Paris grec 135, folio 240v, Bibliothèque nationale de France



fig. 149 Paris grec 128, folio 32v, Bibliothèque nationale de France



fig. 150 Octateuque du Séraïl (ms. gr. 8), folio 254v, Topkapi Sarayı



fig. 151 amulette, musée Benaki, Athènes



Source: BILALAKAT / BODOTHECA NATIONALIS DE FRANTIA

fig. 152 Paris grec 128, folio 43v, Bibliothèque nationale de France



Source: BILALAKAT / BODOTHECA NATIONALIS DE FRANTIA

fig. 153 Paris grec 128, folio 11r, Bibliothèque nationale de France



fig. 154 Paris grec 1128, folio 119v, Bibliothèque nationale de France



fig. 155 Paris grec 1128, folio 31v, Bibliothèque nationale de France





fig. 156 Paris grec 1228, folio 34v, Bibliothèque nationale de France



fig. 157 Dékani



fig. 158 Évangiles de Rabhula (Plut. I. 56), folio 13r, Bibliothèque Laurentienne, Florence

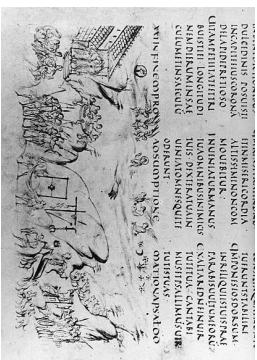


fig. 159 Psautier d'Utrecht (ms. 32/484), folio 12r, Bibliothèque universitaire d'Utrecht

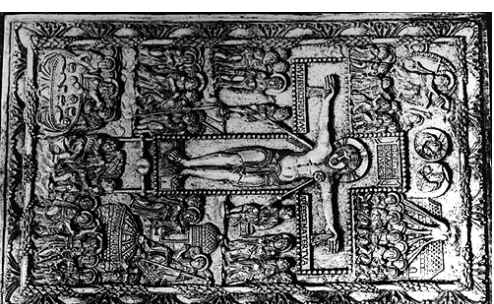


fig. 160 plaque d'ivoire, cathédrale Saint-Just, Narbonne



fig. 161 Livre des périopes d'Égbert de Trier (ms. 24), folio 83v,  
Bibliothèque de l'Élat de Trier

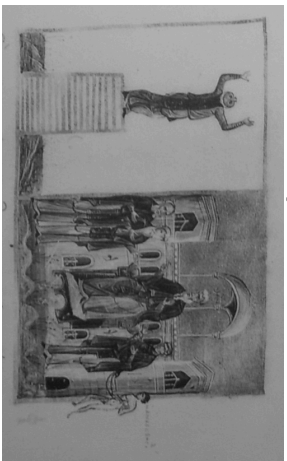


fig. 163 Vat. gr. 394, folio 92r, Bibliothèque du Vatican



fig. 162 chapelle 28, Yılanlı Kilise, Göreme



fig. 164 Paris grec 128, folio 79r, Bibliothèque nationale de France



fig. 165 Paris grec 128, folio 155v, Bibliothèque nationale de France



fig.166 Paris grec 1228, folio 179r, Bibliothèque nationale de France



fig. 167 Chronique de Skylitzès (ms. gr. viir. 26, 2), folio 44v, Bibliothèque nationale d'Espagne



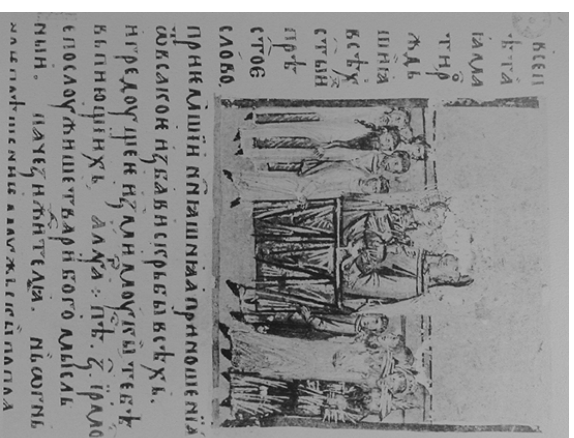


fig. 168 Psautier serbe de Munich (slav. 4), folio 222v, Bibliothèque de l'État de Munich



fig. 169 Dečani



fig. 170 Mateić



fig. 171 Paris grec 128, folio 4v, Bibliothèque nationale de France



fig. 172 Paris grec 128, folio 10r, Bibliothèque nationale de France



fig. 173 Paris grec 1228, folio 16v, Bibliothèque nationale de France



fig. 174 Paris grec 1228, folio 47r, Bibliothèque nationale de France



fig. 175 Paris grec 128, folio 128v, Bibliothèque nationale de France



fig. 176 Paris grec 128, folio 128r, Bibliothèque nationale de France





fig. 177 Paris grec 128, folio 180v, Bibliothèque nationale de France



fig. 178 Paris grec 128, folio 15v, Bibliothèque nationale de France



fig. 179 Paris grec 128, folio 128v, Bibliothèque nationale de France



fig. 180 Paris grec 128, folio 128r, Bibliothèque nationale de France



fig. 182 Iviron 463, folio 5v, mont Athos



fig. 181 Paris grec n28, folio 16v, Bibliothèque nationale de France

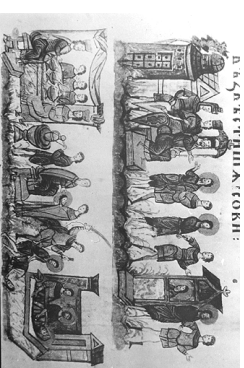


fig. 183 Livre des évangiles du tsar Ivan Alexandre (Add. 39627), folio 44r, British Library



fig. 184 Dionysiou 578, folio 164v, mont Athos



fig. 185 ms. Graecus 175, folio 28r,  
musée de l'État de Moscou



fig. 186 Paris grec 128, folio 3r, Bibliothèque nationale de France



fig. 187 Paris grec 128, folio 76v, Bibliothèque nationale de France





fig. 188 Paris grec 128, folio 63r, Bibliothèque nationale de France



fig. 189 Paris grec 128, folio 64v, Bibliothèque nationale de France



fig. 190 Paris grec 1228, folio 93r. Bibliothèque nationale de France



fig. 191 Paris grec 1228, folio 182v. Bibliothèque nationale de France



fig. 192 Paris grec 128, folio 189r, Bibliothèque nationale de France



fig. 193 Paris grec 128, folio 189v, Bibliothèque nationale de France



fig. 194 Paris grec 128, folio 196v, Bibliothèque nationale de France



fig. 195 Sainte-Pélagie, Apiano Vianos, Crète



fig. 196 détail icône, chapelle Bardi, Santa Croce, Florence

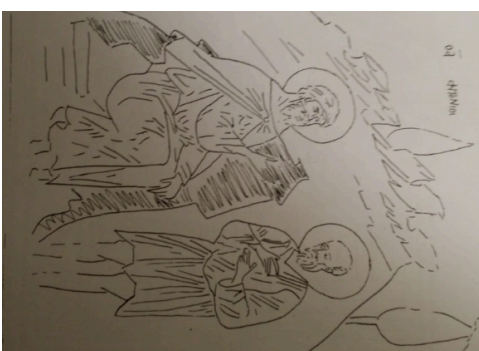


fig. 197 Marcic





fig. 198 Paris grec 128, folio 73r. Bibliothèque nationale de France



fig. 199 Paris grec 128, folio 121r. Bibliothèque nationale de France