

Table des Matières

TABLE DES MATIERES	1
1. LEXIQUE.....	2
2. QUESTIONNAIRES.....	4
2.A). QUESTIONNAIRE ADULTE	5
2.B). QUESTIONNAIRE ENFANT.....	8
2.C). QUESTIONNAIRE DISCOTHEQUE – MEDIATHEQUE	11
3. ARBORESCENCE DES PAGES D’ACCUEIL SPECIFIQUES.....	14
3.A).ACCUEIL	15
3.B). ACCUEIL ADULTE	16
3.C). ACCUEIL BIBLIOTHEQUE.....	17
3.D). MODULE INFORMATIONS	18
3.E). ACCUEIL ENFANT.....	19
3.F). ACCUEIL MEDIATHEQUE	20
4. ARBORESCENCE DES DOCUMENTS FINAUX.....	21
4.A). BA	22
4.B). BE.....	23
4.C). MA	24
5. CAHIER DES CHARGES DES PAGES D’ACCUEIL	25
5.A). CAHIER DES CHARGES DE LA PAGE D’ACCUEIL	26
<i>Navigation.....</i>	26
<i>Contenu.....</i>	27
5.B). CAHIER DES CHARGES DE L’ACCUEIL ADULTE	29
<i>Navigation.....</i>	29
<i>Contenu.....</i>	29
5.C). CAHIER DES CHARGES DE L’ACCUEIL BIBLIOTHEQUE	32
<i>Navigation.....</i>	32

<i>Contenu</i>	32
5.D). CAHIER DES CHARGES DE L’ACCUEIL ENFANT	35
<i>Navigation</i>	35
<i>Contenu</i>	35
5.E). CAHIER DES CHARGES DE L’ACCUEIL MEDIATHEQUE.....	38
<i>Navigation</i>	38
<i>Contenu</i>	38
6. CAHIERS DES CHARGES DES DOCUMENTS FINAUX	43
6.A). CAHIER DES CHARGES DE BIBLIOTHEQUE ADULTE.....	44
<i>Navigation</i>	44
<i>Contenu</i>	45
6.B). CAHIER DES CHARGES DE INSCRIPTION, PRET	53
<i>Navigation</i>	53
<i>Contenu</i>	53
6.C). CAHIER DES CHARGES DE MISSION, OBJECTIFS	59
<i>Navigation</i>	59
<i>Contenu</i>	59
6.D). CAHIER DES CHARGES DE FOIRE AUX QUESTIONS	62
<i>Navigation</i>	62
<i>Contenu</i>	62
6.E). CAHIER DES CHARGES DE MÉDIATHÈQUE ADULTE	74
<i>Navigation</i>	74
SORTIE	74
<i>Contenu</i>	74
6.F). CAHIER DES CHARGES DE BIBLIOTHÈQUE ENFANT	83
<i>Navigation</i>	83
<i>Contenu</i>	84
7. SUGGESTIONS D’ENTREPRISES POUR LA REALISATION.....	91
8. MAQUETTE	94

1. Lexique

Cahier des charges fonctionnel :	Document basé sur les besoins, qui précise les finalités d'une manière globale.	comprend un ou plusieurs documents physiques, qui seront réalisés.
Cahier des charges précis :	Document fixant non seulement les finalités, mais également les modalités d'exécution.	Personne du Département d'Information Documentaire, ou extérieure, qui suit le projet de A à Z. Pour ce travail, il s'agit de Mme Evelyne Deferr.
Module :	Unité structurelle d'un ensemble : les Bibliothèques Municipales souhaitent organiser la présentation de leurs services en différents modules, faisant partie d'un même concept graphique et intellectuel. Un module	

Personne-ressource :

2. Questionnaires

2.A). QUESTIONNAIRE ADULTE

1. Est-ce que les usagers vous posent des questions à propos des thèmes suivants :

Mission des BM

☐ Jamais souvent ☐ Rarement ☐ Souvent ☐ Très

Objectifs de BM

☐ Jamais souvent ☐ Rarement ☐ Souvent ☐ Très

Politiques des collections

☐ Jamais souvent ☐ Rarement ☐ Souvent ☐ Très

Services proposés

☐ Jamais souvent ☐ Rarement ☐ Souvent ☐ Très

Projets de BM

☐ Jamais souvent ☐ Rarement ☐ Souvent ☐ Très

Remarques :

2. Quelles sont les 3 questions que l'on vous pose le plus souvent au bureau de prêt ?

3. Quelles sont les questions récurrentes concernant les modalités de prêt ?

4. Devez-vous répéter aux usagers le comportement à adopter dans les BM ?

☐Jamais ☐Rarement ☐Souvent ☐Très souvent

Remarques :

5. Est-ce que l'utilisateur sait qu'avec sa carte, il peut emprunter dans toutes les succursales (y compris les discothèques, la médiathèque, le bibliobus, ...) ?

6. Est-ce que les questions vous sont posées avant ou après la consultation des documents papier mis à la disposition des usagers dans les BM ? (Règlement, horaire, tarif des amendes, ..)

☐Avant ☐Après

Remarques :

7. A votre avis, quel(s) est/sont les services et/ou les fonds les plus méconnus de votre section ?

8. Estimez-vous que la documentation fournie aux usagers permet de répondre à leurs questions ?

☐Oui, toujours ☐Oui, souvent ☐Parfois ☐Non

Remarques :

9. Selon vous, manque-t-il une information primordiale dans la documentation fournie aux usagers ?

☐Oui, laquelle ?

☐Non

Remarques :

10. Au sein de votre public, comment sont les relations Hommes/machines (OPAC) ?

☐Excellentes ☐Bonnes ☐Assez bonnes

☐Médiocres ☐Mauvaises ☐Nulles

Remarques :

11. Répondez à la même question qu'auparavant en fonction du public des personnes âgées.

☐ Excellentes ☐ Bonnes ☐ Assez bonnes
☐ Médiocres ☐ Mauvaises ☐ Nulles

Remarques :

12. Dans une politique de communication, pensez-vous qu'il est nécessaire de séparer les messages entre adolescents et adultes ?

☐ Oui ☐ Non

Remarques :

2.B). QUESTIONNAIRE ENFANT

1. Est-ce que les usagers vous posent des questions à propos des thèmes suivants :

Mission des BM

☐Jamais souvent ☐Rarement ☐Souvent ☐Très

Objectifs de BM

☐Jamais souvent ☐Rarement ☐Souvent ☐Très

Politiques des collections

☐Jamais souvent ☐Rarement ☐Souvent ☐Très

Services proposés

☐Jamais souvent ☐Rarement ☐Souvent ☐Très

Projets de BM

☐Jamais souvent ☐Rarement ☐Souvent ☐Très

Remarques :

2. Quelles sont les 3 questions que l'on vous pose le plus souvent au bureau de prêt ?

3. Quelles sont les questions récurrentes concernant les modalités de prêt ?

4. Devez-vous répéter aux usagers le comportement à adopter dans les BM ?

☐Jamais ☐Rarement ☐Souvent ☐Très souvent

Remarques :

5. Est-ce que l'utilisateur sait qu'avec sa carte, il peut emprunter dans toutes les succursales (y compris les discothèques, la médiathèque, le bibliobus, ...) ?

6. Est-ce que les questions vous sont posées avant ou après la consultation des documents papier mis à la disposition des usagers dans les BM ? (Règlement, horaire, tarif des amendes, ..)

☐Avant ☐Après

Remarques :

7. A votre avis, quel(s) est/sont les services et/ou les fonds les plus méconnus de votre section ?

8. Estimez-vous que la documentation fournie aux usagers permet de répondre à leurs questions ?

☐Oui, toujours ☐Oui, souvent ☐Parfois ☐Non

Remarques :

9. Selon vous, manque-t-il une information primordiale dans la documentation fournie aux usagers ?

☐Oui, laquelle ?

☐Non

Remarques :

10. Au sein de votre public, comment sont les relations Hommes/machines (OPAC) ?

☐Excellentes ☐Bonnes ☐Assez bonnes

☐Médiocres ☐Mauvaises ☐Nulles

Remarques :

11. A partir de quel âge (en moyenne), les enfants s'adressent-ils directement aux bibliothécaires ?

12. Dans une politique de communication, pensez-vous qu'il est nécessaire de séparer les messages entre enfants et adolescents ?

☐ Oui ☐ Non

Remarques :

13. Répondez à la même question qu'auparavant en tenant compte des publics adolescents et adultes.

☐ Oui ☐ Non

Remarques :

2.C). QUESTIONNAIRE DISCOTHEQUE – MEDIATHEQUE

1. Est-ce que les usagers vous posent des questions à propos des thèmes suivants :

Mission des BM

☐ Jamais souvent ☐ Rarement ☐ Souvent ☐ Très

Objectifs de BM

☐ Jamais souvent ☐ Rarement ☐ Souvent ☐ Très

Politiques des collections

☐ Jamais souvent ☐ Rarement ☐ Souvent ☐ Très

Services proposés

☐ Jamais souvent ☐ Rarement ☐ Souvent ☐ Très

Projets de BM

☐ Jamais souvent ☐ Rarement ☐ Souvent ☐ Très

Remarques :

2. Quelles sont les 3 questions que l'on vous pose le plus souvent au bureau de prêt ?

3. Quelles sont les questions récurrentes concernant les modalités de prêt ?

4. Devez-vous répéter aux usagers le comportement à adopter dans les BM ?

☐Jamais ☐Rarement ☐Souvent ☐Très souvent

Remarques :

5. Est-ce que l'utilisateur sait qu'avec sa carte, il peut emprunter dans toutes les succursales (y compris les discothèques, la médiathèque, le bibliobus, ...) ?

6. Le public connaît-il les différentes possibilités d'emprunter les documents (à la pièce, abonnement semestriel, abonnement annuel) ?

☐Non ☐Assez bien ☐Bien ☐Très bien

Remarques :

7. Est-ce que les questions vous sont posées avant ou après la consultation des documents papier mis à la disposition des usagers dans les BM ? (Règlement, horaire, tarif des amendes, ..)

☐Avant ☐Après

Remarques :

8. A votre avis, quel(s) est/sont les services et/ou les fonds les plus méconnus de votre section ?

9. Estimez-vous que la documentation fournie aux usagers permet de répondre à leurs questions ?

☐Oui, toujours ☐Oui, souvent ☐Parfois ☐Non

Remarques :

10. Selon vous, manque-t-il une information primordiale dans la documentation fournie aux usagers ?

☐Oui, laquelle ?

☐Non

Remarques :

11. Dans une politique de communication, pensez-vous qu'il est nécessaire de séparer les messages entre adolescents et adultes ?

☐ Oui

☐ Non

Remarques :

12. A partir de quel âge (en moyenne), les enfants s'adressent-ils directement aux bibliothécaires ?

13. Dans une politique de communication, pensez-vous qu'il est nécessaire de séparer les messages entre enfants et adolescents ?

☐ Oui

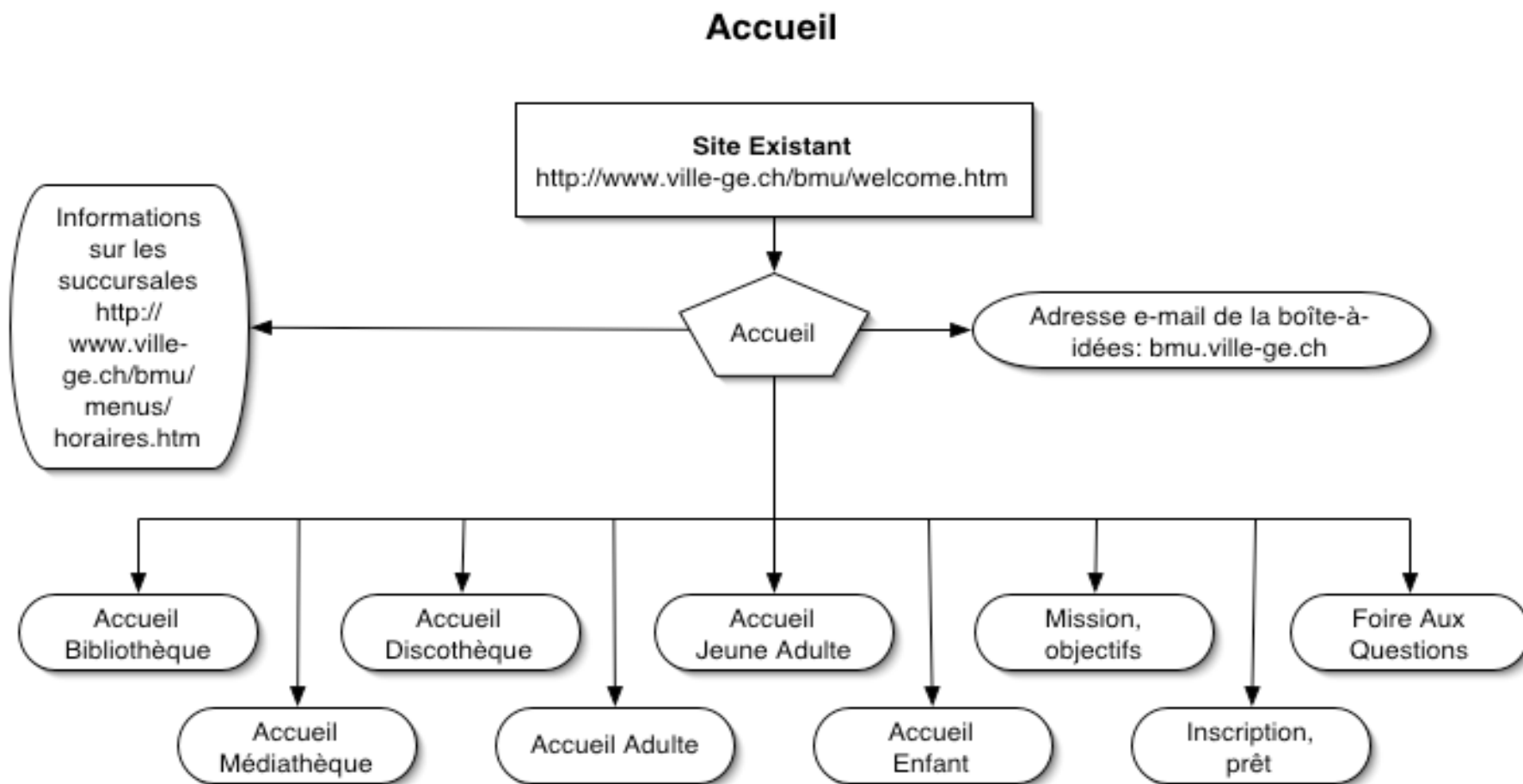
☐ Non

Remarques :

Au sein de votre public, quelles sont les relations
Hommes/machines (OPAC) ?
Pour les personnes âgées ?

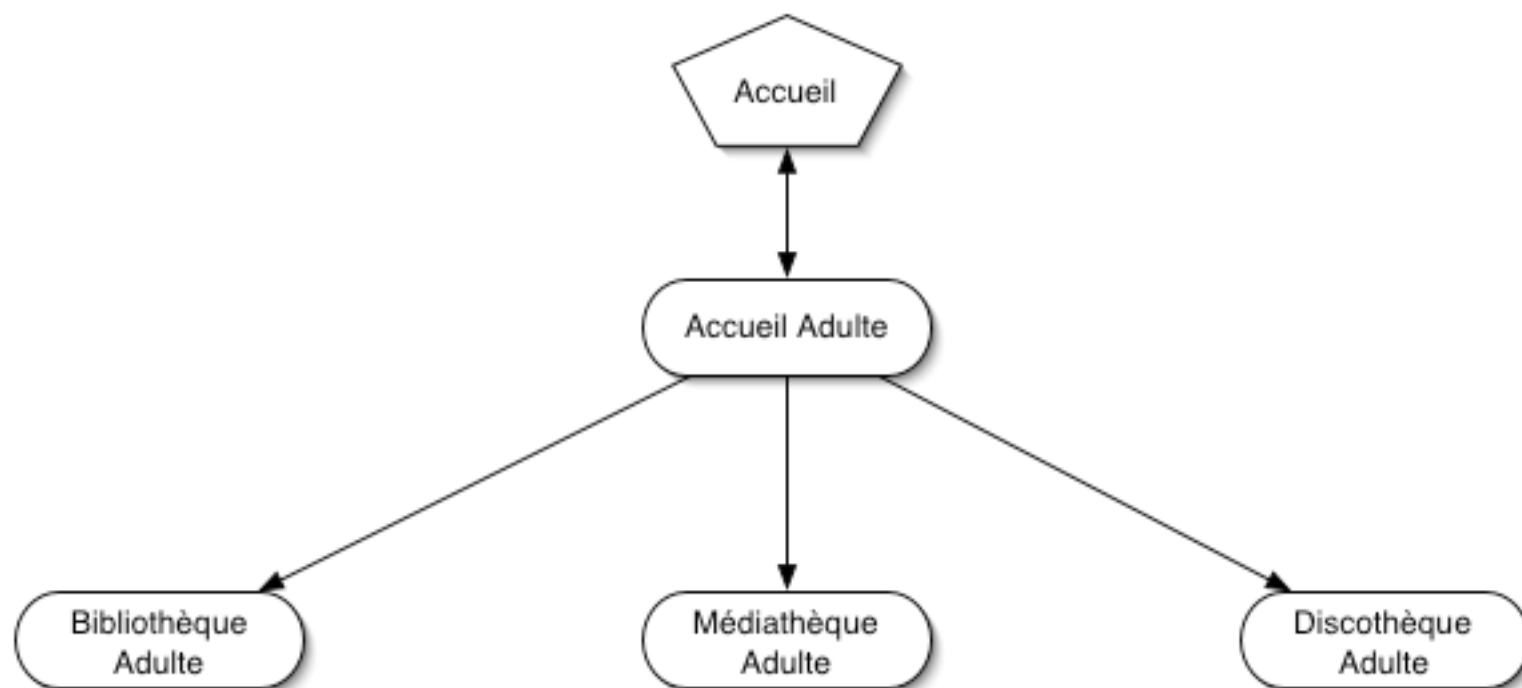
3. Arborescence des pages d'accueil spécifiques

3.A).ACCUEIL



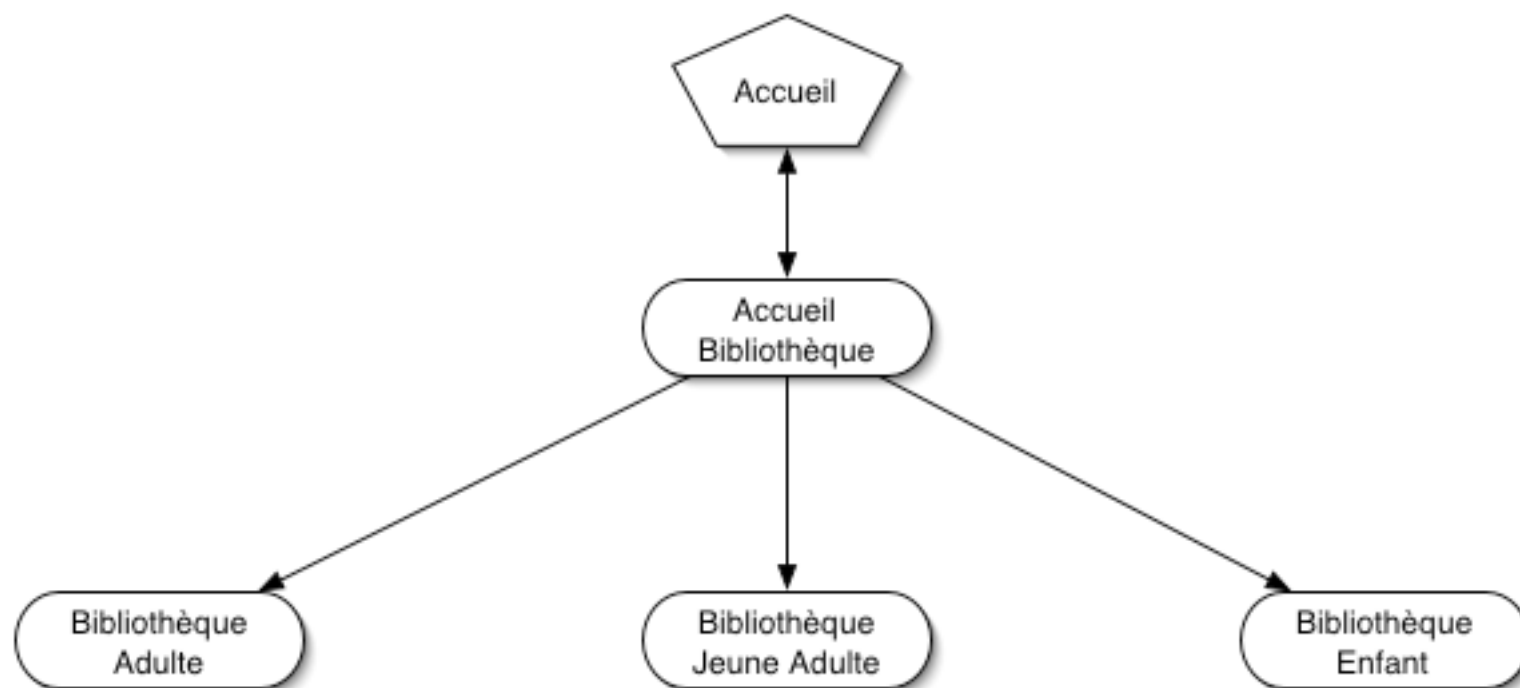
3.B). ACCUEIL ADULTE

Accueil Adulte



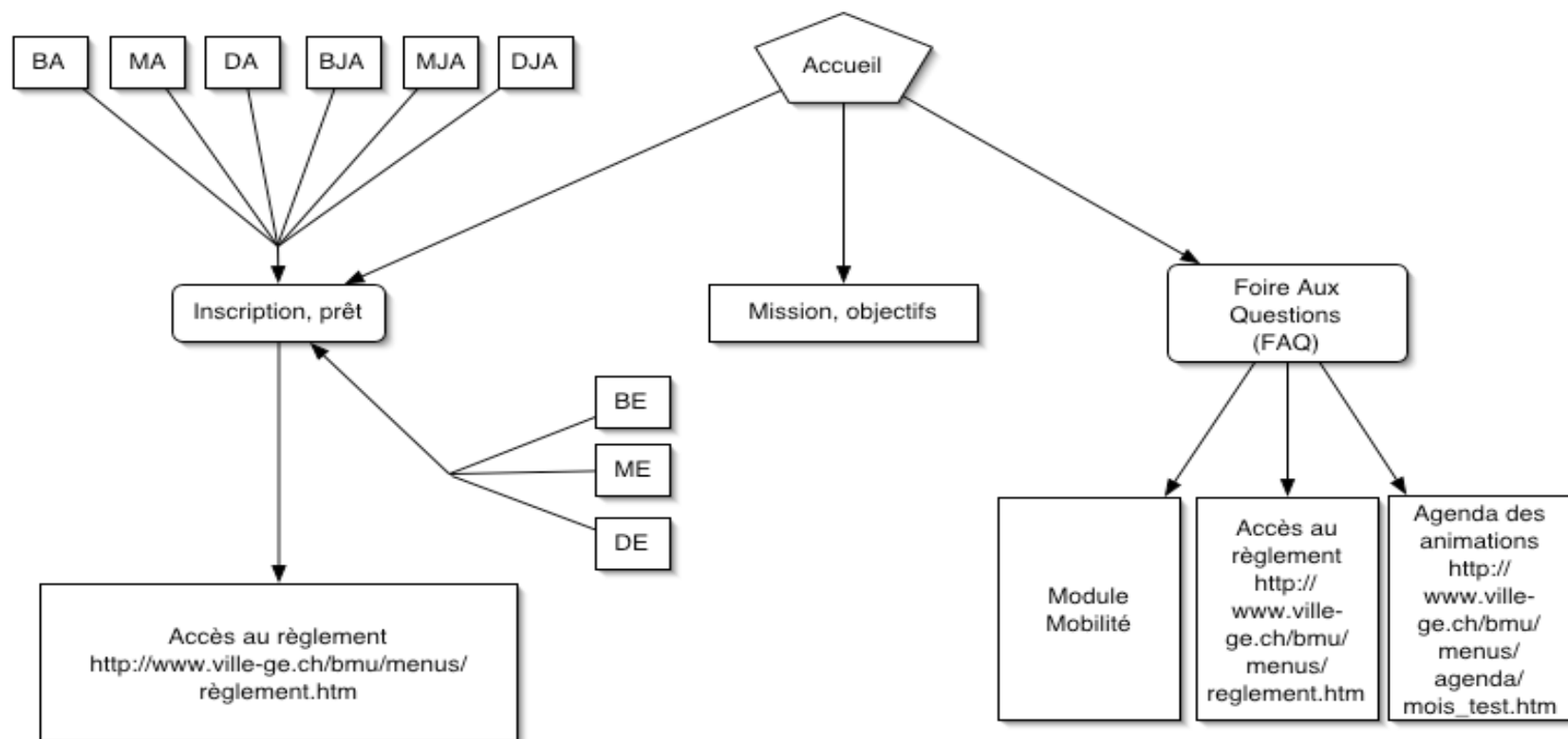
3.C). ACCUEIL BIBLIOTHEQUE

Accueil Bibliothèque



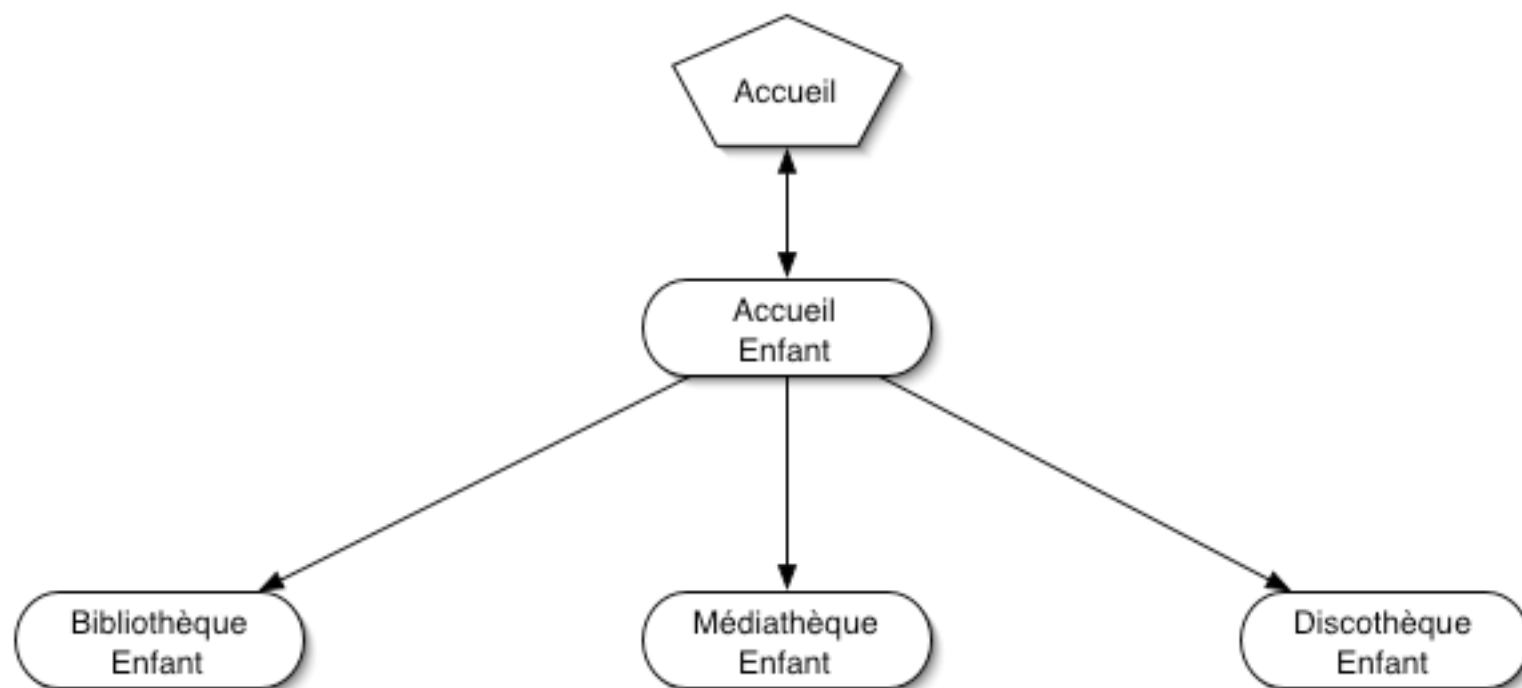
3.D). MODULE INFORMATIONS

Module Informations



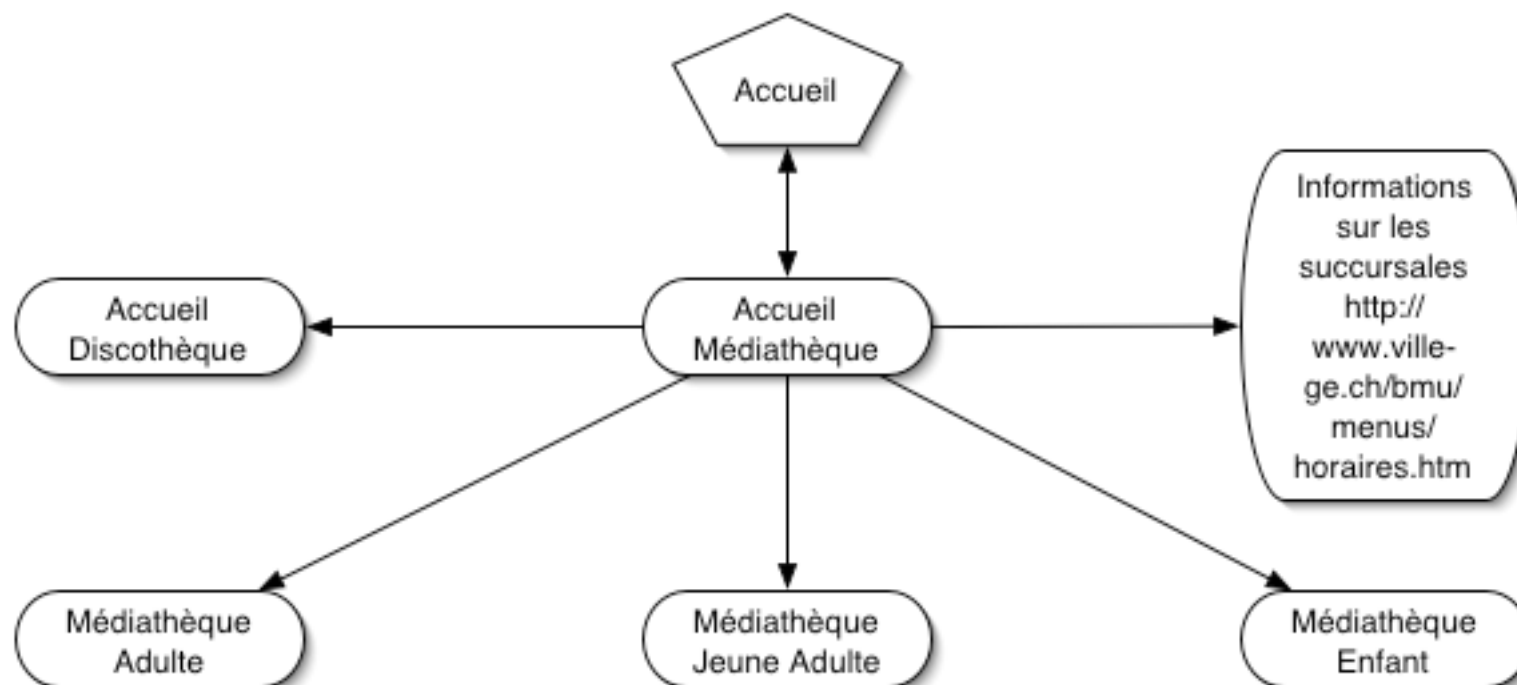
3.E). ACCUEIL ENFANT

Accueil Enfant



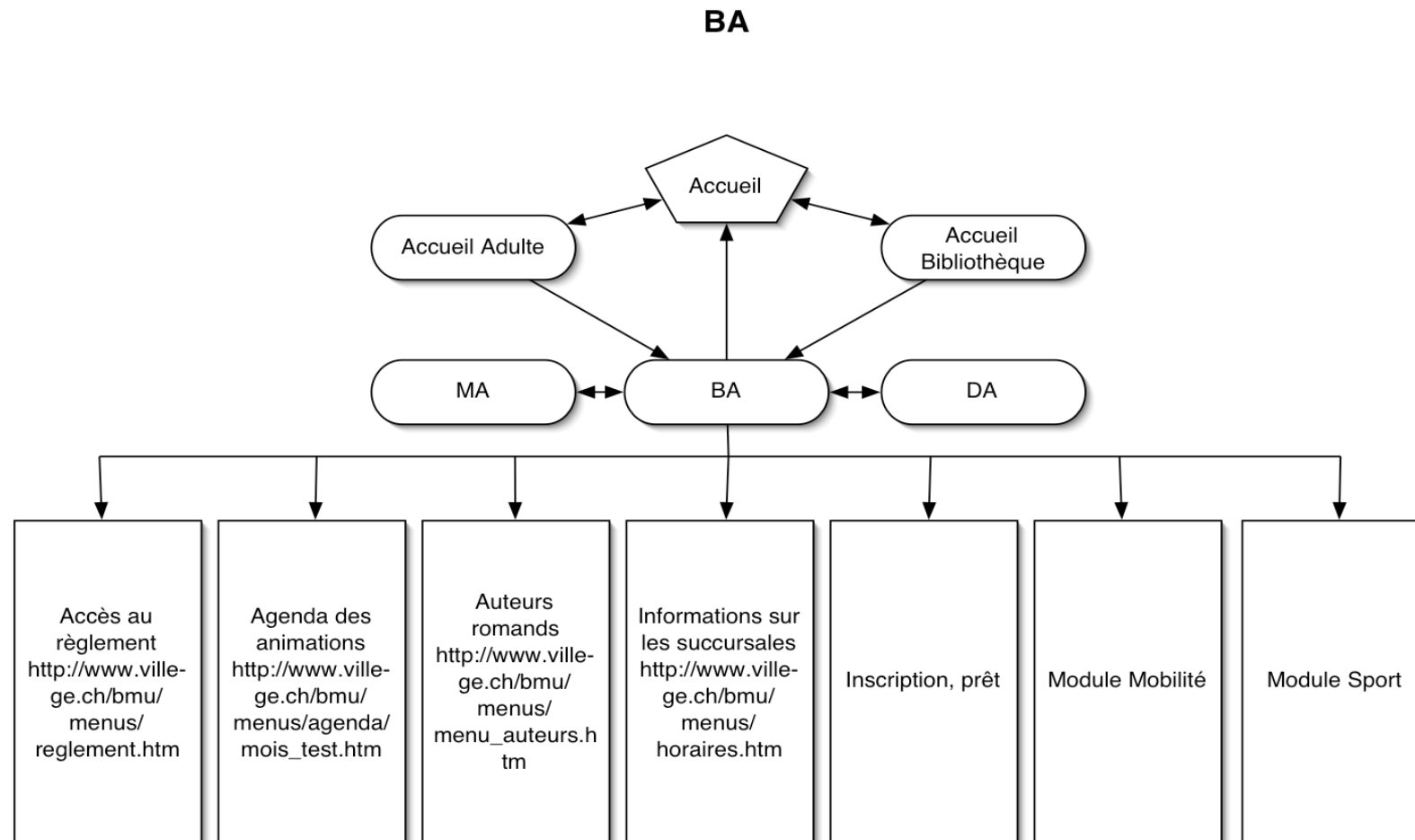
3.F). ACCUEIL MEDIATHEQUE

Accueil Médiathèque

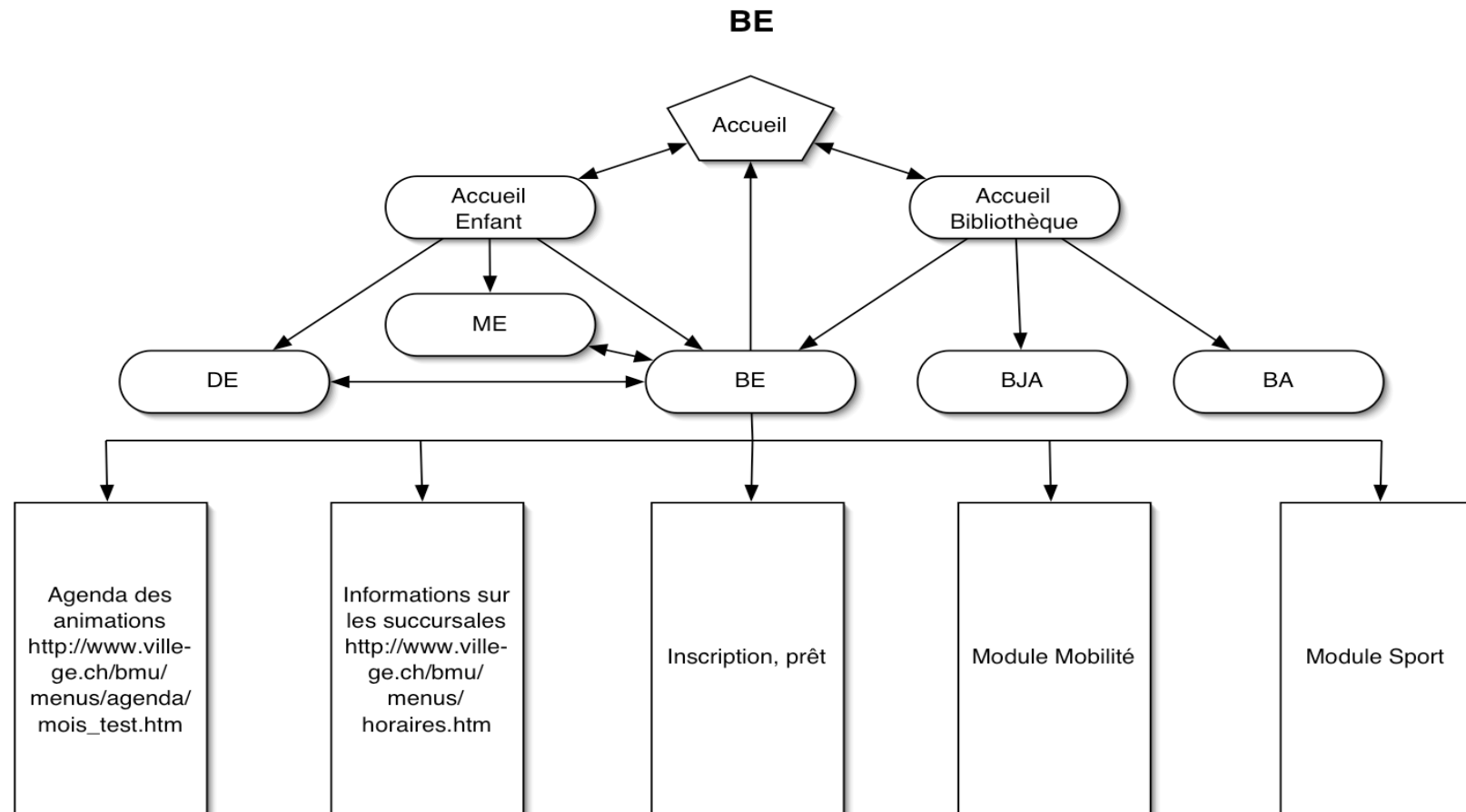


4. Arborescence des documents finaux

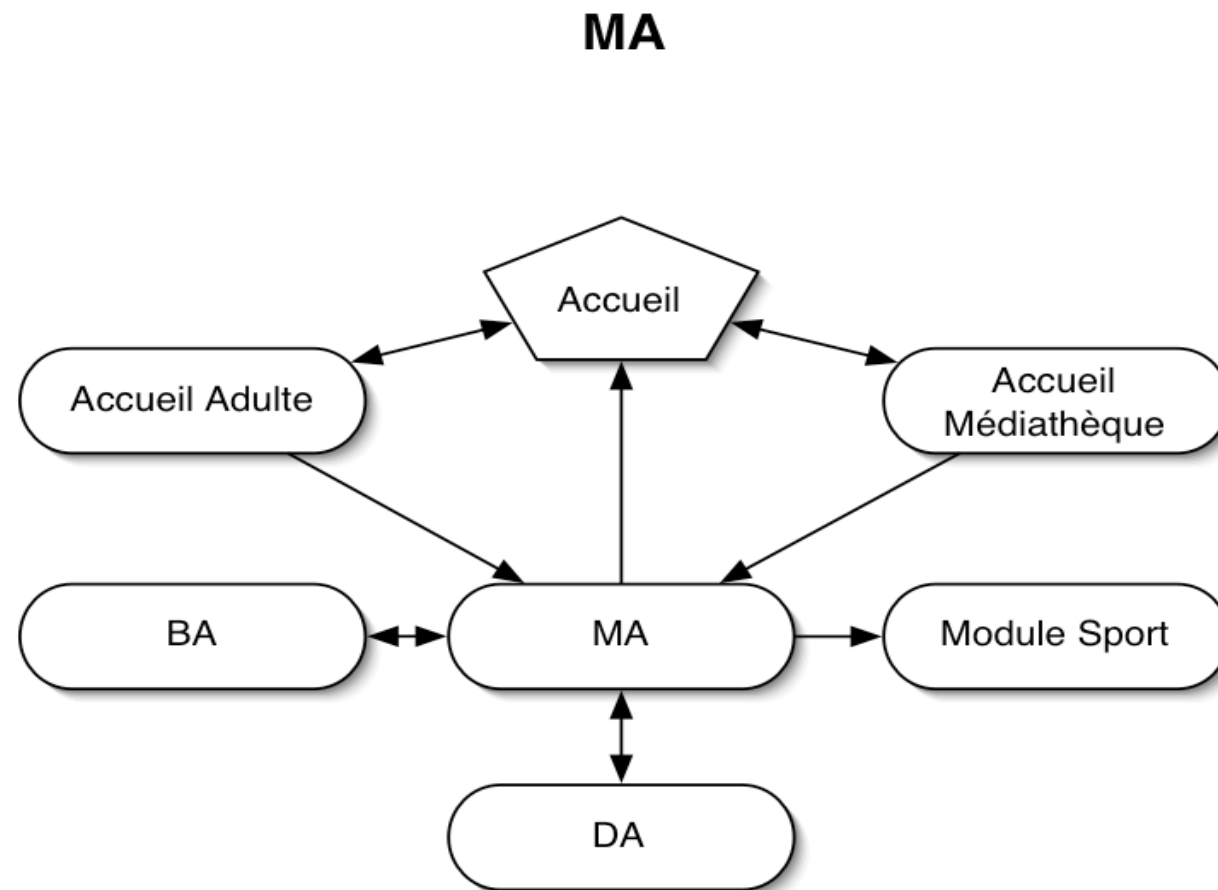
4.A). BA



4.B). BE



4.C). MA



5. Cahier des charges des pages d'accueil

5.A). CAHIER DES CHARGES DE LA PAGE D'ACCUEIL

Navigation

	Entrée	Sortie
Présentation numérique		Mission, objectifs Inscription, prêt Foire Aux Questions (FAQ) Accueil Adulte Accueil Jeune Adulte Accueil Enfant Accueil Bibliothèque Accueil Médiathèque Accueil Discothèque
Site Internet existant	Site Internet existant	Informations sur les succursales Boîte aux lettres électronique des Bibliothèques Municipales

Contenu

Informations	Formulation textuelle	Iconographie	Liens
	Mission, objectifs		Accès au document Mission, objectifs
	Succursales		Accès à la page http://www.ville-ge.ch/bmu/menus/horaires.htm
	Inscription, prêt		Accès au document Inscription, prêt
	Foire Aux Questions (FAQ)		Accès au document Foire Aux Questions
	Les Bibliothèques Municipales, ce n'est pas seulement pour les 7 à 77 ans !	Personnages représentant les étapes de la vie (bébé, enfance, adolescence, études, adulte, vieillesse), utilisation de la famille des Simpson	En passant sur la ligne avec la souris, apparition de textes différents en fonction d'où on se trouve (effet roll-over): <ul style="list-style-type: none"> - Section Enfants - Section Jeunes Adultes - Section Adultes Sur toute la ligne, zone interactive pour accéder aux documents : <ul style="list-style-type: none"> - Accueil Adulte - Accueil Jeune Adulte - Accueil Enfant
	Les Bibliothèques	Icône représentant un livre ouvert avec des pages animées (effet feuilleté)	Accès au document Accueil Bibliothèque
	La Médiathèque	Icône animée représentant un magnétoscope avec une	Accès au document Accueil Médiathèque

Informations	Formulation textuelle	Iconographie	Liens
		cassette vidéo entrant et sortant.	
	Les Discothèques	Icône animée représentant une note de musique sautillant	Accès au document Accueil Discothèque
	<p>Les Bibliothèques Municipales de la Ville de Genève sont un service public, qui existe grâce à vous et pour vous.</p> <p>Votre avis nous intéresse ! N'hésitez pas à vous exprimer en utilisant la « Boîte à idées », disponible dans chaque succursale, ou écrivez-nous à bmu.ville-ge.ch : toutes les propositions et observations nous aideront à mieux vous servir.</p>	Icône animée représentant une feuille se transformant en une enveloppe	« bmu.ville-ge.ch » : accès à la boîte aux lettres électronique des Bibliothèques Municipales.

5.B). CAHIER DES CHARGES DE L'ACCUEIL ADULTE

Navigation

	Entrée	Sortie
Présentation numérique	Page d'accueil	Page d'accueil Document Bibliothèque Adulte (BA) Document Médiathèque Adulte (MA) Document Discothèque Adulte (DA)
Site Internet existant		

Contenu

Informations	Formulation textuelle	Iconographie	Liens
	Bienvenue aux Bibliothèques Municipales Section Adultes		
Mission des Bibliothèques Municipales : culture et loisirs Personnel : dynamisme, accueil chaleureux, convivialité Lieu de rencontre dans le quartier	Pour votre soif de savoir ou vos loisirs, des équipes dynamiques et accueillantes vous attendent près de chez vous.		

Informations	Formulation textuelle	Iconographie	Liens
Mise en avant de la notion de service public Accès à tous les publics, principes d'universalité et de communauté	L'accès aux locaux et la consultation des documents sont ouverts à tous.		
Lieu de travail Lieu de lecture	Vous pouvez librement vous installer, pour lire ou travailler.		
Aide apportée par les bibliothécaires	Le personnel est à votre disposition pour répondre à vos questions, il suffit d'oser demander !		
Collections multi-supports Richesse et renouvellement des collections Collections plurilingues et pluriculturelles	Les Bibliothèques Municipales offrent des collections récentes et variées, sur divers supports et dans différentes langues.		
		Icône représentant un livre ouvert avec des pages animées (effet feuilleté)	Accès au document BA : en passant la souris sur l'icône apparition du texte « Les Bibliothèques » par effet roll-over
		Icône animée représentant un magnétoscope avec une cassette vidéo entrant et sortant	Accès au document MA : en passant la souris sur l'icône apparition du texte « La Médiathèque » par effet roll-over
		Icône animée représentant	Accès au document DA : en

Informations	Formulation textuelle	Iconographie	Liens
		une note de musique sautillant	passant la souris sur l'icône apparition du texte « Les Discothèques » par effet roll-over
		Icône représentant une maison	Accès à la page d'accueil : en passant la souris sur l'icône apparition du texte « Accueil » par effet roll-over

5.C). CAHIER DES CHARGES DE L'ACCUEIL BIBLIOTHEQUE

Navigation

	Entrée	Sortie
Présentation numérique	Page d'accueil	Page d'accueil Document Bibliothèque Adulte (BA) Document Bibliothèque Jeune Adulte (BJA) Document Bibliothèque Enfant (BE)
Site Internet existant		

Contenu

Informations	Formulation textuelle	Iconographie	Liens
	Bienvenue aux Bibliothèques	Icône représentant un livre ouvert avec des pages animées (effet feuilleté)	
Mission des Bibliothèques Municipales : culture et loisirs Personnel : dynamisme, accueil chaleureux, convivialité	Pour votre soif de savoir ou vos loisirs, des équipes dynamiques et accueillantes vous attendent près de chez vous.		

Informations	Formulation textuelle	Iconographie	Liens
Lieu de rencontre dans le quartier			
Mise en avant de la notion de service public Accès à tous les publics, principes d'universalité et de communauté	L'accès aux locaux et la consultation des documents sont ouverts à tous.		
Lieu de travail Lieu de lecture	Vous pouvez librement vous installer, pour lire ou travailler.		
Aide apportée par les bibliothécaires	Le personnel est à votre disposition pour répondre à vos questions, il suffit d'oser demander !		
Richesse et renouvellement des collections Collections s'adressant à tous les publics, quel que soit l'âge	Les Bibliothèques Municipales offrent des collections récentes et variées, qui s'adressent à des lecteurs de tout âge.	Personnages représentant les étapes de la vie (bébé, enfance, adolescence, études, adulte, vieillesse), utilisation de la famille des Simpson	En passant sur la ligne avec la souris, apparition de textes différents en fonction d'où on se trouve (effet roll-over): <ul style="list-style-type: none"> - Bibliothèques Enfants - Bibliothèques Jeunes Adultes - Bibliothèques Adultes Sur toute la ligne, zone interactive pour accéder aux documents : <ul style="list-style-type: none"> - Bibliothèque Adulte (BA) - Bibliothèque Jeune Adulte (BJA)

Informations	Formulation textuelle	Iconographie	Liens
			- Bibliothèque Enfant (BE)
		Icône représentant une maison	Accès à la page d'accueil : en passant la souris sur l'icône apparition du texte « Accueil » par effet roll-over

5.D). CAHIER DES CHARGES DE L'ACCUEIL ENFANT

Navigation

	Entrée	Sortie
Présentation numérique	Page d'accueil	Page d'accueil Bibliothèque Enfant (BE) Médiathèque Enfant (ME) Discothèque Enfant (DE)
Site Internet existant		

Contenu

Informations	Formulation textuelle	Iconographie	Liens
Mission des Bibliothèques Municipales : culture et loisirs	Viens découvrir les Bibliothèques Municipales !	Effet graphique ou animé sur le texte Icône représentant un smiley animé	

Informations	Formulation textuelle	Iconographie	Liens
<p>Expliquer le réseau des Bibliothèques Municipales</p> <p>Lieu de rencontre dans le quartier</p> <p>Personnel : accueil chaleureux, convivialité</p>	<p>A Genève, les Bibliothèques Municipales regroupent 6 bibliothèques, 2 discothèques et 1 médiathèque, dans différents quartiers. Nous t'y attendons avec plaisir !</p>		
collections multi-supports	Tu peux emprunter des livres, des cassettes vidéo et des DVD, ainsi que des CD.	Icône représentant un livre ouvert avec des pages animées (effet feuilleté)	
			Accès au document BE : en passant la souris sur l'icône apparition du texte « Les Bibliothèques » par effet roll-over
		Icône animée représentant un magnétoscope avec une cassette vidéo entrant et sortant	Accès au document ME : en passant la souris sur l'icône apparition du texte « La Médiathèque » par effet roll-over
		Icône animée représentant une note	Accès au document DE : en passant la souris sur l'icône apparition du texte « Les Discothèques » par effet roll-over

Informations	Formulation textuelle	Iconographie	Liens
		de musique sautillant	effet roll-over Accès au document DE : en passant la souris sur l'icône apparition du texte « Les Discothèques » par effet roll-over
		Icône représentant une maison	Accès à la page d'accueil : en passant la souris sur l'icône apparition du texte « Accueil » par effet roll-over

➤ Particularités graphiques du document :

Le document Accueil Enfant doit se différencier des autres par un graphisme plus convivial (couleur de fond, unie ou avec motifs, police)

5.E). CAHIER DES CHARGES DE L'ACCUEIL MEDIATHEQUE

Navigation

	Entrée	Sortie
Présentation numérique	Page d'accueil	Médiathèque Adulte (MA) Médiathèque Jeune Adulte (MJA) Médiathèque Enfant (ME) Accueil Discothèque Page d'accueil
Site Internet existant		Informations sur les succursales

Contenu

Informations	Formulation textuelle	Iconographie	Liens
	Bienvenue à la Médiathèque	Icône animée représentant un magnétoscope avec une cassette vidéo entrant et sortant	
Définition de la médiathèque	La médiathèque met à		« Discothèques » : accès au document Accueil

Informations	Formulation textuelle	Iconographie	Liens
	<p>vos collections audiovisuelles qui ne concernent pas les œuvres musicales car celles-ci sont prises en charge par les Discothèques.</p>		Discothèque
<p>Supports multimédia présents à la Médiathèque de la Cité</p> <p>Supports qui reflètent l'évolution de la technologie</p> <p>Mission des Bibliothèques Municipales : culture et loisirs</p>	<p>A la Médiathèque, vous trouvez donc des cassettes audio, des cassettes VHS, des Cd-rom et des DVD. Il s'agit de documentaires, de méthodes d'apprentissage et de fiction, que vous pouvez emprunter aussi bien pour vous divertir que pour satisfaire votre curiosité.</p>		
<p>Personnel : dynamisme, accueil chaleureux, convivialité</p>	<p>En cas de besoin, le personnel se fera une joie de répondre à vos questions et vous</p>		

Informations	Formulation textuelle	Iconographie	Liens
Aide apportée par les bibliothécaires	conseiller.		

Informations	Formulation textuelle	Iconographie	Liens
<p>Présence moindre également dans les succursales des Pâquis, Saint-Jean et Bibliothèque des Sports</p> <p>Horaire particulier de la Médiathèque de la Cité par rapport à la Bibliothèque de la Cité</p>	<p>Certaines bibliothèques possèdent également des documents audiovisuels : il s'agit de la Bibliothèque des Pâquis, de la Bibliothèque de Saint-Jean et de la Bibliothèque des Sports.</p> <p>Attention, la Médiathèque de la Cité est dans le même bâtiment que la Bibliothèque de la Cité, mais elle fonctionne selon un horaire différent.</p>	<p>Là où le mot « attention » apparaît, un triangle rouge clignote.</p>	<p>« Bibliothèque des Sports » : accès au module Sport</p> <p>« horaire » : accès à la page http://www.ville-ge.ch/bmu/menus/horaires.htm</p>
<p>Collections s'adressant à tous les publics, quel que soit l'âge</p>	<p>Quel que soit votre âge, vous pouvez trouver des documents audiovisuels à votre goût</p>		

Informations	Formulation textuelle	Iconographie	Liens
		Personnages représentant les étapes de la vie (bébé, enfance, adolescence, études, adulte, vieillesse), utilisation de la famille des Simpson	<p>En passant sur la ligne avec la souris, apparition de textes différents en fonction d'où on se trouve (effet roll-over):</p> <ul style="list-style-type: none"> - Médiathèque Enfants - Médiathèque Jeunes Adultes - Médiathèque Adultes <p>Sur toute la ligne, zone interactive pour accéder aux documents :</p> <ul style="list-style-type: none"> - Médiathèque Adulte (MA) - Médiathèque Jeune Adulte (MJA) <p>Médiathèque Enfant (ME)</p>

6. Cahiers des charges des documents finaux

6.A). CAHIER DES CHARGES DE BIBLIOTHEQUE ADULTE

Navigation

	Entrée	Sortie
Présentation numérique	Accueil Adulte Accueil Bibliothèque Médiathèque Adulte (MA) Discothèque Adulte (DA)	Page d'accueil Médiathèque Adulte (MA) Discothèque Adulte (DA) Accès au document Inscription, prêt Accès au module Sport Accès au module Mobilité
Site Internet existant		Informations sur les succursales Auteurs et les illustrateurs romands L'agenda des animations des Bibliothèques Municipales de la Ville de Genève Règlement d'utilisation

Contenu

Informations	Formulation textuelle	Iconographie	Liens
		Icône représentant un livre ouvert avec des pages animées (effet feuilleté)	
	Les Bibliothèques		
<p>Libre-accès : mentionner cette façon de mettre en contact le public avec les collections</p> <p>Gratuité : présenter la gratuité de l'emprunt des documents écrits</p>	<p>Les livres sont en libre accès et l'emprunt est gratuit.</p> <p>Emprunt</p>	<p>Le mot-clé « Emprunt » se situe dans la marge de gauche</p>	<p>« emprunt » : accès au document Inscription, prêt</p>
<p>Mentionner les différents types de documents trouvés dans les Bibliothèques adultes du réseau et expliquer brièvement l'aménagement intellectuel et physique des collections.</p>	<p>Dans toutes les succursales, vous pouvez trouver plusieurs genres de documents sur papier :</p> <ul style="list-style-type: none"> • Les romans, classés par ordre alphabétique des auteurs ; 	<p>Le mot-clé « Documents papiers » se situe dans la marge de gauche</p>	<p>« succursales » : accès à la page http://www.ville-ge.ch/bmu/menus/horaires.htm</p>

Informations	Formulation textuelle	Iconographie	Liens
	<ul style="list-style-type: none"> • Les documentaires, classés par sujet ; • Les ouvrages de référence, les bandes dessinées, les revues et les journaux quotidiens, pour lesquels des espaces particuliers ont été aménagés. <p>Documents papiers</p>		
<p>Complément de recherches : dossiers documentaires</p> <p>Aide apportée par les bibliothécaires</p>	<p>Pour compléter vos recherches sur un thème particulier, il existe des dossiers documentaires, composés d'articles de presse d'actualité.</p> <p>Questionnez les</p>		

Informations	Formulation textuelle	Iconographie	Liens
	bibliothécaires à ce sujet.		
Fonds « large vision » Aide apportée par les bibliothécaires	Vous trouvez également des ouvrages « LARGE VISION », imprimés en GROS CARACTERES. Pour connaître leur emplacement dans les bibliothèques, il suffit de demander au personnel.		
Effort particulier sur l'achat d'œuvres suisses (auteurs romands)	Un effort particulier est porté sur la littérature régionale : nous essayons d'offrir un vaste choix d'œuvres d'auteurs et d'illustrateurs romands dans nos bibliothèques.		«d'auteurs et d'illustrateurs romands» : accès à la page http://www.ville-ge.ch/bmu/menus/menu_auteurs.htm
		Icône représentant une flèche pointée vers le haut	Ancrage vers le haut de la page
Matériel à disposition sur place Formation à l'OPAC	Sur place, sont à votre disposition : - Des ordinateurs, qui permettent de		

Informations	Formulation textuelle	Iconographie	Liens
	<p>consulter le catalogue du réseau, (recherche par titre, auteur, sujet). Si vous ne savez pas l'utiliser, le personnel se fera une joie de vous montrer comment ça marche ;</p> <ul style="list-style-type: none"> - Des tables, des chaises et des fauteuils pour lire les documents sur place ; <p>Une photocopieuse.</p>		
Possibilité d'emprunter des documents sur le sport par le biais du CEDEPS	Les documents sur le sport peuvent se trouver dans les différentes succursales, ainsi qu'à la Bibliothèque des Sports (Centre de documentation d'éducation physique et de sport, CEDEPS).	Icône représentant le sport.	« Bibliothèque des Sports » : accès au module Sport

Informations	Formulation textuelle	Iconographie	Liens
Utiliser les services des Bibliothèques Municipales sans se déplacer : Service à domicile et Bibliobus	Et quand ce n'est pas vous qui allez en bibliothèque, le Service à domicile et le Bibliobus viennent vers vous.	Icône représentant un bus.	«le Service à domicile et le Bibliobus» : accès au module Mobilité
Donner des principes de comportement à adopter en bibliothèque : respect des livres, des conditions de prêt, des autres usagers, du personnel	La règle d'or d'un service public : la liberté de l'un s'arrête où commence celle de l'autre. Ce principe résume en une phrase le comportement que devraient adopter tous les lecteurs dans les bibliothèques : respecter les livres, les conditions de prêt, les autres usagers et... le personnel !	Animation : effet graphique ou animé sur le texte	
Suggestions de lecture grâce aux coups de cœur des	En manque d'inspiration pour vos lectures ?	Animation : cœur rouge qui bat qui	

Informations	Formulation textuelle	Iconographie	Liens
bibliothécaires : bibliographie papier <i>Envie de lire</i>	pour vos lectures ? <i>Envie de lire</i> est une bibliographie régulièrement mise à jour, présentant les suggestions et les coups de cœur des bibliothécaires. Vous pouvez la trouver dans toutes les succursales, près du bureau de prêt.	tourne sur lui-même	
Animations : informations disponibles dans la publication sur papier, <i>L'agenda des animations des Bibliothèques Municipales de la Ville de Genève</i>	Les Bibliothèques Municipales organisent régulièrement des animations gratuites, ouvertes à tous. <i>L'agenda des animations des Bibliothèques Municipales de la Ville de Genève</i> vous informe sur les manifestations en cours dans toutes les succursales. Pour les informations de dernière minute, des feuilles		<i>«L'agenda des animations des Bibliothèques Municipales de la Ville de Genève»</i> : accès à la page http://www.ville-ge.ch/bmu/menus/mencours.htm

Informations	Formulation textuelle	Iconographie	Liens
	volantes sont posées près du bureau de prêt.		
Renseignements complémentaires dans le Règlement d'utilisation	Si vous désirez des informations supplémentaires, vous pouvez toujours vous référer au Règlement d'utilisation des Bibliothèques Municipales.		«Règlement d'utilisation» : accès à la page http://www.ville-ge.ch/bmu/menus/reglement.htm
		Icône représentant une flèche pointée vers le haut	Ancrage vers le haut de la page
		Icône animée représentant un magnétoscope avec une cassette vidéo entrant et sortant.	Accès au document MA : en passant la souris sur l'icône apparition du texte « La Médiathèque » par effet roll-over
		Icône animée représentant une note de musique sautillant	Accès au document DA : en passant la souris sur l'icône apparition du texte « Les Discothèques » par effet roll-over

Informations	Formulation textuelle	Iconographie	Liens
		Icône représentant une maison	Accès à la page d'accueil : en passant la souris sur l'icône apparition du texte « Accueil » par effet roll-over

6.B). CAHIER DES CHARGES DE INSCRIPTION, PRET

Navigation

Ce document s'ouvre à chaque fois dans une fenêtre indépendante qu'on peut fermer.

	Entrée	Sortie
Présentation numérique	Bibliothèque Adulte (BA) Bibliothèque Jeune Adulte (BJA) Bibliothèque Enfant (BE) Médiathèque Adulte (MA) Médiathèque Jeune Adulte (MJA) Médiathèque Enfant (ME) Discothèque Adulte (DA) Discothèque Jeune Adulte (DJA) Discothèque Enfant (DE)	
Site Internet existant		Règlement d'utilisation

Contenu

Informations	Formulation textuelle	Iconographie	Liens
Modalités d'inscription	<i>Inscription</i> L'inscription aux Bibliothèques Municipales de la Ville	Icône animée représentant un crayon qui écrit sur une feuille de papier.	

Informations	Formulation textuelle	Iconographie	Liens
	<p>de Genève est gratuite. Lors de l'inscription, nous vous demandons de présenter une carte d'identité et un document attestant de votre domicile dans le canton. Vous recevez une carte personnelle d'emprunteur, avec un numéro d'identification. Cette carte peut être utilisée dans tout le réseau des Bibliothèques Municipales.</p> <p>Si vous résidez dans le canton de Genève depuis moins de 2 ans, avec des documents ci-dessus, vous devez déposer une garantie de 20.- frs, qui vous sera restituée après 2 ans.</p> <p>Lors de l'inscription, une signature du représentant légal est</p>		

Informations	Formulation textuelle	Iconographie	Liens
	<p>demandée aux jeunes de moins de 18 ans.</p> <p>Si vous perdez votre carte de lecteur, vous devez en avertir l'un de nos services. Vous avez toujours la possibilité de refaire une nouvelle carte, en payant la somme de 5,50 frs.</p>		
Modalités de prêt	<p><i>Emprunt</i></p> <p>L'emprunt de documents papier (livres, revues, dossiers documentaires) aux Bibliothèques Municipales est gratuit.</p> <p>L'emprunt des documents audiovisuels (vidéocassettes, DVD, CD-Rom, CD-Audio, cassettes) est payant.</p> <p>Par carte de lecteur, vous pouvez emprunter jusqu'à 10 livres, 5 documents musicaux et 5 documents</p>	<p>Le dernier paragraphe concernant la philosophie des frais est illustré par une icône représentant un smiley.</p>	

Informations	Formulation textuelle	Iconographie	Liens
	<p>audiovisuels, pour une durée de 28 jours.</p> <p><i>Prolongation</i></p> <p>Pour prolonger l'emprunt de vos documents, vous avez le choix entre vous déplacer ou téléphoner au service dans lequel vous les avez empruntés. Nous offrons la possibilité d'effectuer trois prolongations, sauf si les documents sont réservés.</p> <p><i>Amende</i></p> <p>Si vous ne ramenez pas les documents dans les délais, vous payez une amende en conséquence au retour des documents.</p> <p>Attention, vous payez pour chaque document emprunté.</p> <p><i>Réservation</i></p> <p>Vous pouvez réserver</p>		

Informations	Formulation textuelle	Iconographie	Liens
	<p>les documents. Cela coûte 1,20 frs chez les adultes et vous recevez un avis lorsque le document est disponible.</p> <p>La réservation des documents chez les jeunes est gratuite et aucun avis ne vous est envoyé.</p> <p><i>Reddition</i> Chaque document doit être rendu à l'endroit où il a été emprunté.</p> <p><i>Perte</i> Si vous avez perdu un document, nous vous demandons de le racheter.</p> <p>N'oubliez pas que si vous rendez un document en retard ou le perdez, vous en privez les autres lecteurs.</p>		

Informations	Formulation textuelle	Iconographie	Liens
Informations complémentaires disponibles dans le Règlement d'utilisation	Pour des informations plus précises concernant le fonctionnement des Bibliothèques Municipales, vous pouvez consulter le Règlement d'utilisation.		« Règlement d'utilisation » : accès à la page http://www.ville-ge.ch/bmu/menus/reglement.htm

➤ Particularités graphiques du document :

Les mots-clés à gauche de la formulation textuelle doivent se différencier du texte.

Chaque mots-clé est précédé d'une puce ludique et sympathique.

6.C). CAHIER DES CHARGES DE MISSION, OBJECTIFS

Navigation

Ce document s'ouvre à chaque fois dans une fenêtre indépendante qu'on peut fermer.

	Entrée	Sortie
Présentation numérique	Page d'accueil	
Site Internet existant		

Contenu

Informations	Formulation textuelle	Iconographie	Liens
Position administrative des Bibliothèques Municipales de la Ville de Genève	Les Bibliothèques Municipales dépendent du Département des affaires culturelles de la Ville de Genève.	Insérer le symbole d'appartenance des Bibliothèques Municipales au Département des affaires culturelles de la Ville de Genève	
Structure en réseau des Bibliothèques Municipales Enumération des différents services des Bibliothèques	Elles fonctionnent en réseau et leur structure comporte sept bibliothèques, dans les différents quartiers de	Utilisation de l'ellipse représentant la répartition géographique du réseau des	

Informations	Formulation textuelle	Iconographie	Liens
services des Bibliothèques Municipales	<p>différents quartiers de Genève, avec chacune une section « adultes » et une section « jeunes ».</p> <p>Les Bibliothèques Municipales possèdent également cinq bibliobus, une médiathèque, deux discothèques, un service à domicile et une Bibliothèque des Sports, ainsi qu'une bibliothèque à caractère social à la prison de Champ-Dollon.</p>	Bibliothèques Municipales : par effet roll-over, une photo de chaque succursale apparaît.	
Expliquer la mission des Bibliothèques Municipales	La mission des Bibliothèques Municipales de la Ville de Genève est de mettre à disposition du public, sans discrimination et en libre accès, des collections sur tout support, à des fins		

Informations	Formulation textuelle	Iconographie	Liens
	<p>d'information, d'éducation, de culture et de loisirs. Les documents, sans cesse actualisés, reflètent l'évolution du savoir et de la culture.</p> <p>Les bibliothécaires sont au service du public pour le renseigner, le conseiller et le former à l'utilisation des bibliothèques.</p>		

6.D). CAHIER DES CHARGES DE FOIRE AUX QUESTIONS

Navigation

Ce document s'ouvre à chaque fois dans une fenêtre indépendante qu'on peut fermer.

	Entrée	Sortie
Présentation numérique		Accès au module Mobilité
Site Internet existant		<i>L'agenda des animations des Bibliothèques Municipales de la Ville de Genève</i> Bibliobus Règlement d'utilisation

Contenu

Informations	Formulation textuelle	Iconographie	Liens
Modalités d'inscription pour les adultes et les jeunes Gratuité de l'inscription	Comment m'inscrire aux Bibliothèques Municipales ? Vous remplissez une fiche au bureau de prêt le plus proche. Nous	Icône animée représentant un crayon qui écrit sur une feuille de papier.	

Informations	Formulation textuelle	Iconographie	Liens
	<p>vous demandons de présenter une carte d'identité et un document attestant de votre domicile dans le canton : l'inscription est gratuite. Vous recevez une carte personnelle d'emprunteur, avec un numéro d'identification. Cette carte peut être utilisée dans tout le réseau des Bibliothèques Municipales.</p> <p>Si vous résidez dans le canton de Genève depuis moins de 2 ans, avec des documents ci-dessus, il vous faut déposer une garantie de 20.- frs, qui vous sera restituée après 2 ans.</p> <p>Lors de l'inscription, une signature du</p>		

Informations	Formulation textuelle	Iconographie	Liens
	représentant légal est demandée aux jeunes de moins de 18 ans.		
Modalités de prêt	<p>Combien de documents puis-je emprunter ?</p> <p>Par carte de lecteur, vous pouvez emprunter 10 livres, 5 documents musicaux et 5 documents audiovisuels.</p>	<p>Icône représentant une pile de livres.</p>	
	<p>Combien de temps puis-je garder mes livres ?</p> <p>Vous pouvez les garder chez vous pendant 28 jours.</p> <p>Je n'ai pas eu le temps de consulter tous mes documents, puis-je les prolonger ?</p> <p>Oui, nous prolongeons jusqu'à 3 fois la durée de prêt des documents,</p>	<p>Icône représentant un sablier.</p> <p>Là où le mot « attention » apparaît, un triangle rouge clignote.</p>	

Informations	Formulation textuelle	Iconographie	Liens
	<p>sauf si ceux-ci sont réservés.</p> <p>Comment faire pour prolonger mes documents ?</p> <p>Soit vous passez, soit vous téléphonez au service où vous les avez empruntés.</p> <p>J'ai reçu un rappel : pourquoi ?</p> <p>Vous recevez des rappels, si vous ne ramenez pas les documents dans les délais. Lorsque vous les rendez, vous vous acquittez d'une amende.</p> <p>Attention, vous payez pour chaque document emprunté.</p>		

Informations	Formulation textuelle	Iconographie	Liens
	<p>J'ai vu un livre qui m'intéresse, mais malheureusement il est déjà emprunté, puis-je le réserver ?</p> <p>Chez les adultes, 1,20 frs vous est demandé pour la réservation d'un document et vous recevez un avis lorsque le livre est disponible.</p> <p>La réservation de documents chez les jeunes est gratuite. Aucun avis ne vous est envoyé.</p>	<p>Icône représentant un rayonnage de bibliothèque plein de livres, avec un espace vide dans lequel apparaît un point d'interrogation en premier plan.</p>	
	<p>J'ai emprunté 5 livres aux Eaux-Vives, 3 à la Cité et 2 à la Servette, est-ce que je peux tous les rendre aux Eaux-Vives ?</p> <p>Non, chaque document</p>	<p>Ellipse représentant la répartition géographique du réseau des Bibliothèques Municipales qui se construit en boucle, chaque succursale</p>	

Informations	Formulation textuelle	Iconographie	Liens
	<p>est rendu où il a été emprunté.</p> <p>Je me suis inscrit(e) aux Minoteries section des jeunes, est-ce que je peux emprunter des livres à St Jean section des adultes ?</p> <p>Bien sûr, la carte est valable dans tout le réseau des Bibliothèques Municipales, que ce soit chez les jeunes ou chez les adultes.</p>	successivement.	
	<p>J'ai perdu ma carte d'emprunteur que dois-je faire ?</p> <p>Dans un premier temps, vous avertissez nos services de la perte de votre carte. Ensuite, vous pouvez refaire une</p>	Icône représentant un personnage qui marche (jambes animées) et qui a perdu un livre de sa poche.	

Informations	Formulation textuelle	Iconographie	Liens
	<p>nouvelle carte, en payant 5,50 frs.</p> <p>J'ai perdu un livre ou un CD, qu'est-ce qui va m'arriver ?</p> <p>Nous vous demandons de racheter le document perdu.</p>		
<p>Gratuité du prêt</p> <p>Forfait audiovisuel</p>	<p>Combien ça coûte pour emprunter ?</p> <p>L'emprunt des livres, revues, dossiers documentaires et planches est gratuit.</p> <p>En ce qui concerne les documents audiovisuels :</p> <p>Lorsque vous empruntez des vidéocassettes, des DVD, des CD-Rom, des CD-Audio, et des</p>	<p>Icône représentant des pièces de monnaie.</p>	

Informations	Formulation textuelle	Iconographie	Liens
	<p>cassettes, cela coûte 2,50 frs par document et 5.- frs par coffret.</p> <p>Ou alors, vous avez la possibilité de prendre un abonnement : 65.- frs à l'année, ou 40.- frs pour 6 mois. Avec cet abonnement vous pouvez emprunter des documents audiovisuels dans tout le réseau.</p>		
Présence du Bibliobus	<p>Est-ce que le Bibliobus passe dans ma commune et à quelle heure ?</p> <p>Le Bibliobus a de nombreux points de stationnement : renseignez-vous auprès de votre commune.</p>	Icône représentant un bus	« Bibliobus » : accès à la page http://www.ville-ge.ch/bmu/menus/bus_tournees.htm
Service à domicile	Je me trouve dans l'incapacité physique de me déplacer, pouvez-		« Service à domicile » : accès au module Mobilité

Informations	Formulation textuelle	Iconographie	Liens
	<p>vous m'amener les documents à la maison ?</p> <p>Le Service à domicile est là pour répondre à votre demande.</p>		
Commencer les recherches sur l'OPAC	<p>A la recherche d'un document précis ?</p> <p>Consultez le catalogue informatisé à disposition dans les Bibliothèques (recherche par titre, auteur, sujet). Si vous ne savez pas l'utiliser, le personnel se fera une joie de vous montrer comment ça marche !</p>	<p>Icône animée représentant une loupe qui se déplace sur une feuille de papier.</p>	
Animations	<p>Je sais que les bibliothèques organisent souvent des animations, où peut-on trouver des informations les concernant ?</p>	<p>Groupe de personnages stylisés en cercle.</p>	<p>«L'agenda des animations des Bibliothèques Municipales de la Ville de Genève» : accès à la page http://www.ville-ge.ch/bmu/menus/mencours.htm</p>

Informations	Formulation textuelle	Iconographie	Liens
	<p>Dans toutes les bibliothèques du réseau, vous trouvez le programme <i>L'agenda des animations des Bibliothèques Municipales de la Ville de Genève</i>, qui contient toutes les informations recherchées.</p> <p>De plus, dans chaque service, vous pouvez remplir un formulaire pour recevoir gratuitement à la maison <i>L'agenda des animations des Bibliothèques Municipales de la Ville de Genève</i>.</p>		
Informations complémentaires disponibles dans le Règlement d'utilisation	Pour des informations plus précises concernant le fonctionnement des Bibliothèques Municipales, vous		«Règlement d'utilisation» : accès à la page http://www.ville-ge.ch/bmu/menus/reglement.htm

Informations	Formulation textuelle	Iconographie	Liens
	pouvez consulter le Règlement d'utilisation.		

➤ Particularités graphiques :

Devant chaque partie de réponse une puce sera utilisée.
Les questions doivent être d'une couleur différente des réponses.

➤ Autres particularités :

Les questions sont regroupées par thèmes sous forme d'icônes : en passant la souris sur ces symboles, les questions relatives au thème apparaissent (effet roll-over) en liste verticale interactive. En cliquant sur la question choisie, un ancrage interne permet d'accéder à la réponse, plus bas dans la page. Celle-ci est donc composée de deux parties : la première avec des choix de type menu et la deuxième sous forme de texte suivi (questions-réponses triées par thème).

ICONE 1, représentant un thème	ICONE 2, représentant un thème	ICONE 3, représentant un thème	ICONE 4, représentant un thème
-----------------------------------	-----------------------------------	-----------------------------------	-----------------------------------

En passant la souris sur l'icône 1, un menu déroulant s'ouvre avec les questions propres au thème.

QUESTION 1
QUESTION 2
QUESTION 3
QUESTION 4
QUESTION 5
.....

En cliquant sur une des questions, l'utilisateur arrive directement à celle-ci dans le document.

6.E). CAHIER DES CHARGES DE MÉDIATHÈQUE ADULTE

Navigation

	Entrée	Sortie
Présentation numérique	Accueil Adulte Accueil Médiathèque Bibliothèque Adulte (BA) Discothèque Adulte (DA)	Page d'accueil Bibliothèque Adulte (BA) Discothèque Adulte (DA) Module Sport
Site Internet existant		

Contenu

Informations	Formulation textuelle	Iconographie	Liens
		Icône animée représentant un magnétoscope avec une cassette vidéo entrant et sortant.	
	La Médiathèque		
Fonds en terme de supports et de genres de contenu	La Médiathèque propose plus de 10'000	Icône représentant une bobine de film avec un	En cliquant dessus, on ouvre une fenêtre indépendante, qu'on peut fermer, et dans laquelle

Informations	Formulation textuelle	Iconographie	Liens
	documents audiovisuels de différents genres et en plusieurs langues, sur divers supports.	bout de bande qui sort. En passant la souris dessus, un effet roll-over fait apparaître le texte « Visite de la Médiathèque de la Cité ».	figure la présentation visuelle du local de la Médiathèque de la Cité.
		<p>Panorama sur 360° composé de photos de la Médiathèque de la Cité (technologie Quicktime VR) : l'utilisateur a la possibilité de se déplacer dans la salle en bougeant la souris.</p> <p>Avoir une musique de film connue pendant que cette fenêtre est ouverte.</p> <p>Autour du panorama, faire un cadre de type poste de télévision, avec la possibilité de zoomer sur des détails,</p>	

Informations	Formulation textuelle	Iconographie	Liens
		se déplacer dans l'espace du panorama et régler ou couper le son.	
	<p>Hormis les documentaires et les méthodes de langue, vous pouvez trouver des œuvres de fiction variées :</p> <p>: La Médiathèque offre une sélection de films classiques, français, suisses et étrangers, en version originale sous-titrée, aussi bien sur vidéo que DVD.</p> <p>Séries TV</p> <p>Dessins animés</p> <p>Théâtre</p> <p>Humour</p>		

Informations	Formulation textuelle	Iconographie	Liens
	<p>Les 1'000 CD-Rom offrent un vaste choix, allant des encyclopédies aux jeux.</p> <p>La collection de cassettes audio propose notamment des romans enregistrés.</p>		
Documents multimédia sur le sport : lien au CEDEPS	Pour les passionnés du mouvement et de l'aventure, la Bibliothèque des Sports dispose également de supports multimédia qui complètent la collection de la Médiathèque de la Cité.	Icône représentant le sport.	« Bibliothèque des Sports » : accès au module Sport

Informations	Formulation textuelle	Iconographie	Liens
<p>Prix de l'emprunt à domicile</p> <p>Quota de l'emprunt à domicile</p> <p>Durée de l'emprunt à domicile</p> <p>Prolongation de l'emprunt à domicile</p>	<p>Vous avez la possibilité d'emprunter les documents de la Médiathèque à la maison. Pour cela, il vous faut payer 2,50 frs par document (vidéocassette, DVD, CD-Rom, CD-Audio, cassette) et 5 frs par coffret.</p> <p>Une autre solution est de prendre un forfait audiovisuel (65 frs pour une année ou 40 frs pour 6 mois). Pour ce prix, vous pouvez emprunter des documents audiovisuels dans tous les lieux possédant ce type de support (Médiathèque de la Cité, Bibliothèque des Pâquis, Bibliothèque de Saint-Jean, Bibliothèque des Sports, Discothèque des</p>	<p>Icône représentant des pièces de monnaie.</p>	<p>« Bibliothèque des Sports » : accès au module Sport</p> <p>« Discothèque des Minoteries et Discothèque de Vieusseux » : accès au module Discothèque</p>

Informations	Formulation textuelle	Iconographie	Liens
	Minoteries et Discothèque de Vieusseux).		

Informations	Formulation textuelle	Iconographie	Liens
	<p>Votre carte de lecteur permet d'emprunter 5 documents audiovisuels, dont 2 CD-Rom et 1 méthode de langues à la Médiathèque de la Cité, pour une période de 28 jours.</p> <p>Vous avez la possibilité de prolonger la durée de prêt.</p>		
<p>Rembobinage des bandes magnétiques et amende</p> <p>Soins particuliers vu la fragilité des supports</p> <p>Signalement des supports défectueux</p>	<p>Attention : avant de rapporter les cassettes audio et vidéo VHS empruntées, veuillez à les rembobiner !</p> <p>Il s'agit d'une mesure simple qui fait gagner du temps aux bibliothécaires et d'un geste sympathique pour les prochains utilisateurs. Le non-respect de cette règle de</p>	<p>Là où le mot « attention » apparaît, un triangle rouge clignote.</p>	

Informations	Formulation textuelle	Iconographie	Liens
	savoir-vivre entraîne une amende de 1,10 frs par document non rembobiné...		
	Les documents audiovisuels étant particulièrement fragiles, nous vous demandons d'en prendre soin, afin que les autres usagers des Bibliothèques Municipales puissent aussi en profiter.	Icône représentant une étiquette sur laquelle est écrit « Fragile ».	
	Si vous constatez un problème avec un document, n'hésitez pas à le signaler aux bibliothécaires, qui feront le nécessaire pour le remettre en l'état.		
		Icône représentant un livre ouvert avec des	Accès au document BA : en passant la souris sur l'icône apparition du texte « Les Bibliothèques » par

Informations	Formulation textuelle	Iconographie	Liens
		pages animées (effet feuilleté)	effet roll-over
		Icône animée représentant une note de musique sautillant	Accès au document DA : en passant la souris sur l'icône apparition du texte « Les Discothèques » par effet roll-over
		Icône représentant une maison	Accès à la page d'accueil : en passant la souris sur l'icône apparition du texte « Accueil » par effet roll-over

6.F). CAHIER DES CHARGES DE BIBLIOTHÈQUE ENFANT

Navigation

	Entrée	Sortie
Présentation numérique	Accueil Enfant Accueil Bibliothèque Médiathèque Enfant (ME) Discothèque Enfant (DE)	Page d'accueil Médiathèque Enfant (ME) Discothèque Enfant (DE) Accès au module Sport Accès au module Mobilité
Site Internet existant		Informations sur les succursales <i>L'agenda des animations des Bibliothèques Municipales de la Ville de Genève</i>

Contenu

Informations	Formulation textuelle	Iconographie	Liens
		Icône représentant un livre ouvert avec des pages animées (effet feuilleté)	
	Les Bibliothèques		
Libre-accès : mentionner cette façon de mettre en contact le public avec les collections	Les livres sont à ta disposition sur les rayons ou dans des bacs : tu es libre de choisir ce dont tu as envie.		
Espace à disposition Gratuité : présenter la gratuité de l'emprunt des documents écrits	Sur place, il y a des coins pour t'installer et lire tranquillement. Si tu préfères, tu peux aussi emprunter les livres à la maison: c'est gratuit, il suffit d'en prendre soin et de les ramener pour la date indiquée.		« emprunter » : accès au document Inscription, prêt

Informations	Formulation textuelle	Iconographie	Liens
<p>Mentionner les différents types de documents trouvés dans les Bibliothèques du réseau et expliquer brièvement l'aménagement intellectuel et physique des collections</p> <p>Collections plurilingues et pluriculturelles</p>	<p>Parmi tous les livres présents à la bibliothèque, tu trouves :</p> <ul style="list-style-type: none"> • Les albums ; • Les romans, classés par ordre alphabétique des auteurs ; • Les contes, classés par ordre alphabétique des auteurs ; • Les bandes dessinées • Les magazines • Les documentaires, classés par sujet ; 	<p> Icône animée représentant un globe terrestre qui tourne sur lui-même.</p>	

Informations	Formulation textuelle	Iconographie	Liens
	<ul style="list-style-type: none"> Les encyclopédies et les dictionnaires. <p>Ces livres sont en français, mais pas seulement : il y en a aussi dans de nombreuses autres langues du monde.</p>		

Informations	Formulation textuelle	Iconographie	Liens
<p>Suggestions de lecture par les bibliothécaires</p> <p>Mise en avant des nouveautés</p> <p>Documents pour tout âge</p>	<p>Si tu manques d'inspiration pour tes lectures, les bibliothécaires peuvent te donner des idées et te montrer où se trouvent les nouveautés.</p> <p>Que tu sois tout petit ou déjà grand, il y a sûrement quelque chose qui te plaît !</p>		
<p>Formation à l'OPAC</p> <p>Aide apportée par les bibliothécaires</p>	<p>L'ordinateur permet de chercher tous les livres des Bibliothèques Municipales, par titre, auteur ou sujet. Si tu as besoin d'aide, les bibliothécaires sont là : n'hésite pas à leur demander !</p>	<p>Icône représentant un ordinateur dont l'écran sourit.</p>	
<p>Complément de recherches : dossiers documentaires et planches</p>	<p>En plus des livres, nous avons des dossiers documentaires, qui</p>	<p>Icône représentant le sport.</p>	<p>« Bibliothèque des Sports » : accès au module Sport</p>

Informations	Formulation textuelle	Iconographie	Liens
<p>planches</p> <p>Possibilité d’emprunter des documents sur le sport par le biais du CEDEPS</p>	<p>contiennent des articles de journaux sur différents sujets d’actualité. Dans presque toutes les bibliothèques, il y a aussi des « planches » (images, photos), classées par thème.</p> <p>Les documents sur le sport se trouvent soit dans la bibliothèque de ton quartier, soit à la Bibliothèque des Sports.</p>		
Bibliobus dans les campagnes	<p>A la campagne, le Bibliobus des Bibliothèques Municipales passe régulièrement dans certaines communes. Peut-être passe-t-il près de chez toi...</p>	Animation : bus qui roule	«le Bibliobus» : accès au module Mobilité
Donner des principes de comportement à adopter en	En échange de tout ce que te propose la	Icône représentant un smiley animé	

Informations	Formulation textuelle	Iconographie	Liens
bibliothèque : respect des livres, des conditions de prêt et des autres usagers	bibliothèque, nous te demandons de respecter deux règles simples : ne pas abîmer les livres et les ramener, afin que d'autres enfants puissent les lire.		
Animations : informations disponibles dans la publication sur papier, <i>L'agenda des animations des Bibliothèques Municipales de la Ville de Genève</i>	<p>Souvent, nous organisons des animations pour les enfants : lecture d'albums ou de contes, ateliers de bricolage, expositions,...</p> <p><i>L'agenda des animations des Bibliothèques Municipales de la Ville de Genève</i> te donnera toutes les informations à ce sujet.</p> <p>Bien entendu, tes parents peuvent</p>	<p>Icône animée représentant un jongleur.</p>	<p>«<i>L'agenda des animations des Bibliothèques Municipales de la Ville de Genève</i> » : accès à la page http://www.ville-ge.ch/bmu/menus/mencours.htm</p>

Informations	Formulation textuelle	Iconographie	Liens
	t'accompagner.		
		Icône animée représentant un magnétoscope avec une cassette vidéo entrant et sortant.	Accès au document ME : en passant la souris sur l'icône apparition du texte « La Médiathèque » par effet roll-over
		Icône animée représentant une note de musique sautillant	Accès au document DE : en passant la souris sur l'icône apparition du texte « Les Discothèques » par effet roll-over
		Icône représentant une maison	Accès à la page d'accueil : en passant la souris sur l'icône apparition du texte « Accueil » par effet roll-over

➤ Particularités graphiques :

Le document BE doit se différencier des autres par un graphisme plus convivial (couleur de fond, unie ou avec motifs, police et couleur des caractères, ...).

7. Suggestions d'entreprises pour la réalisation

Agence Virtuelle SA :

Il s'agit d'une entreprise multinationale ayant une succursale à Genève, spécialisée dans le marketing et les marques en ligne, de renommée internationale ; elle existe depuis 1995. Elle propose des services de conseil, de design, de programmation, de référencement, de promotion et de maintenance.

Axilia :

Cette entreprise nous a paru intéressante parce qu'elle se présente comme une agence de communication globale, spécialiste des médias dynamiques et interactifs. Présente à Genève, dans le Jura et, prochainement, en Valais, elle travaille à l'aide de plusieurs équipes : des spécialistes techniques (qui s'occupent d'hébergement et des interventions informatiques), des spécialistes du design et de la programmation (pour le suivi des projets), une équipe pour la gestion et la communication (devis, marketing, publicité) et une équipe commerciale (suivi des clients).

Interactive-MEDIA :

Spécialisée dans la communication interactive et les supports multimédia tel que le cd-rom ou Internet, cette agence de publicité et de communication a été créée en 1994. Elle s'occupe de l'analyse, du conseil et de la stratégie en matière de communication, de la conception et de la création, du développement, de la production et de la gestion de concepts publicitaires.

Web-Art & Design Sàrl:

Web-Art & Design Sàrl créé depuis 2000, des sites Internet et des cd-rom interactifs. En tant que lecteur de notre travail de diplôme, son directeur, M. D. Alemagna, connaît particulièrement bien le projet des Bibliothèques Municipales. Cette société intéresse autant les entreprises et que les particuliers, auxquels elle offre ses services après l'analyse des besoins et la définition des objectifs désirés; elle met l'accent sur la proximité avec le client

et propose soit une prise en charge complète du travail, soit une approche interactive avec le client.

NOM	Agence Virtuelle SA	Axilia	Interactive-MEDIA	Web-Art & Design Sàrl
Adresse	Rue Bovy-Lysberg, 9 1204 Genève	L'Ancienne Route, 72 1218 Le Grand-Saconnex	Rue Boissonnas, 9 1227 Les Acacias	Case Postale 104 19, chemin de Planta 1223 Cologny
Téléphone	022 817 37 17	022 920 36 10	022 823 10 10	022 700 32 46
Fax	022 817 37 18	022 920 36 11	022 823 10 19	022 700 32 45
Site Internet	http://www.agencevirtuelle.com	http://www.axilia.com	http://www.i-media.ch	http://www.web-art.nu
E-mail	info@agencevirtuelle.com	axiliage@axilia.com	info@imedia.ch	info@web-art.nu

De plus, nous vous proposons l'adresse d'un portail Internet, où vous trouverez des liens vers les différentes entreprises spécialisées en conception et développement multimédia à Genève :

<http://www.genevecentral.ch/infograph.htm>

8. Maquette

Voir la maquette sur CD.